



# OFERTA EXPORTABLE PROVINCIA DE **SALTA** 2024 - 2025



## DIRECTORIO



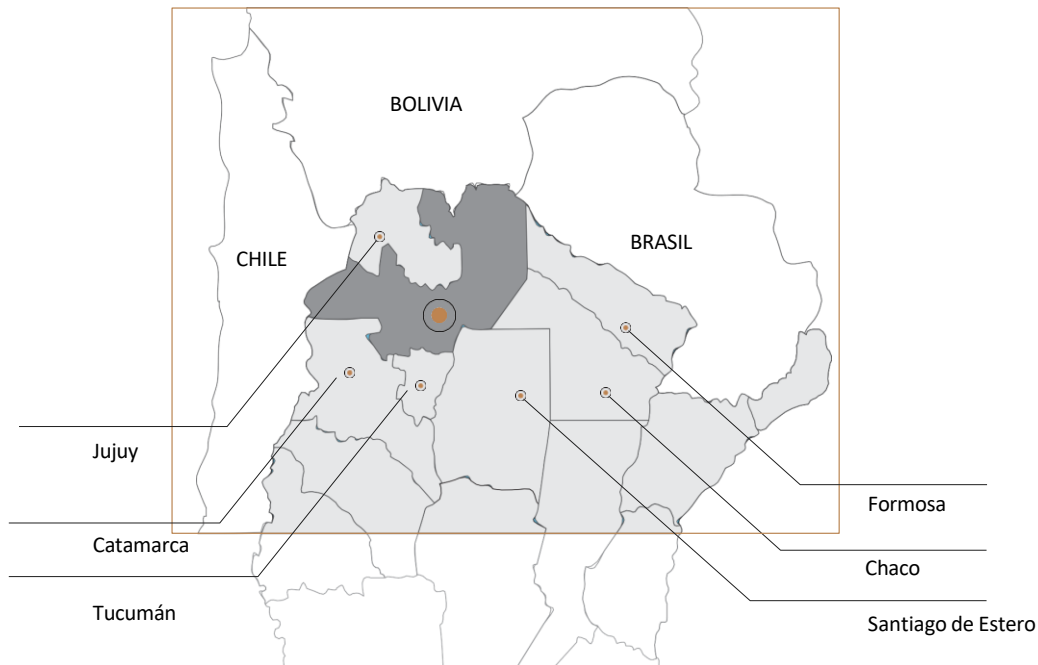
AUTORIDADES	REPRESENTA A:
<b>Dr. Julio Argentino San Millán</b> Presidente	Gobierno de la Provincia de Salta
<b>Sr. Javier Cerúsico</b> Vicepresidente	Cámara de Comercio Exterior de Salta
<b>Lic. César Rodrigo Monzo</b> Secretario	Gobierno de la Provincia de Salta
<b>Lic. Luis E. García Bes</b> Tesorero	Gobierno de la Provincia de Salta
<b>Ing. Eduardo Gomez Naar</b> Vocal 1	Unión Industrial de Salta
<b>Dr. Gustavo Herrera</b> Vocal 2	Cámara de Comercio e Industria de Salta
<b>Ing. Jorge Banchik</b> Vocal 3	COZOFRA S.A.
<b>Sr. Nicolás Avellaneda</b> Vocal 4	Gobierno de la Provincia de Salta
<b>Alfredo Figueroa</b> Vocal 5	Sociedad Rural de Salta
<b>Sr. Eduardo Rodriguez</b> Vocal 6	Cámara Regional de la Producción

<b>Alejandro Martorell</b>	Bodegas de Salta
<b>Francisco Vidal</b>	Prograno
<b>German Martos</b>	Cámara del Tabaco
<b>Darío Pellegrini</b>	Cámara Pyme
<b>Juan Martín Gilly</b>	Cámara de Minería
<b>Rebeca Loutaif</b>	Centro de Obrajeros del Norte
<b>Juan Ignacio Rovalletti</b>	Legumbres del NOA
<b>Facundo Assaf</b>	Cámara de Turismo
<b>EQUIPO TÉCNICO</b>	
<b>Lic. Sebastián Ashur Mas</b> Gerente	
<b>Juan Manuel Peyret</b> Administración	
<b>Lic. Federico Jaime</b> Comercio Internacional	
<b>Lic. Belén Acevedo</b> Especialista en Proyectos	
<b>Dr. Ricardo Ybarra</b> Asesor Legal	

# Salta



Salta, cuya ciudad capital fue fundada en 1582, es una de las 23 provincias que conforman la República Argentina. Está situada en la región del Norte Grande Argentino, al Noroeste del país. Es la única provincia argentina que limita con 3 países y 6 provincias, brindándole una ubicación estratégica para hacer negocios.



	Salta	Argentina
Superficie	155.488 km <sup>2</sup>	2.780.400 km <sup>2</sup>
Población	1.214.441 hab	40.117.096 hab

**Norte:** Bolivia – Jujuy

**Sur:** Sgo. Del Estero– Tucumán– Catamarca.

**Este:** Paraguay– Formosa – Chaco.

**Oeste:** Chile – Jujuy

# Salta . Corredor Bioceánico

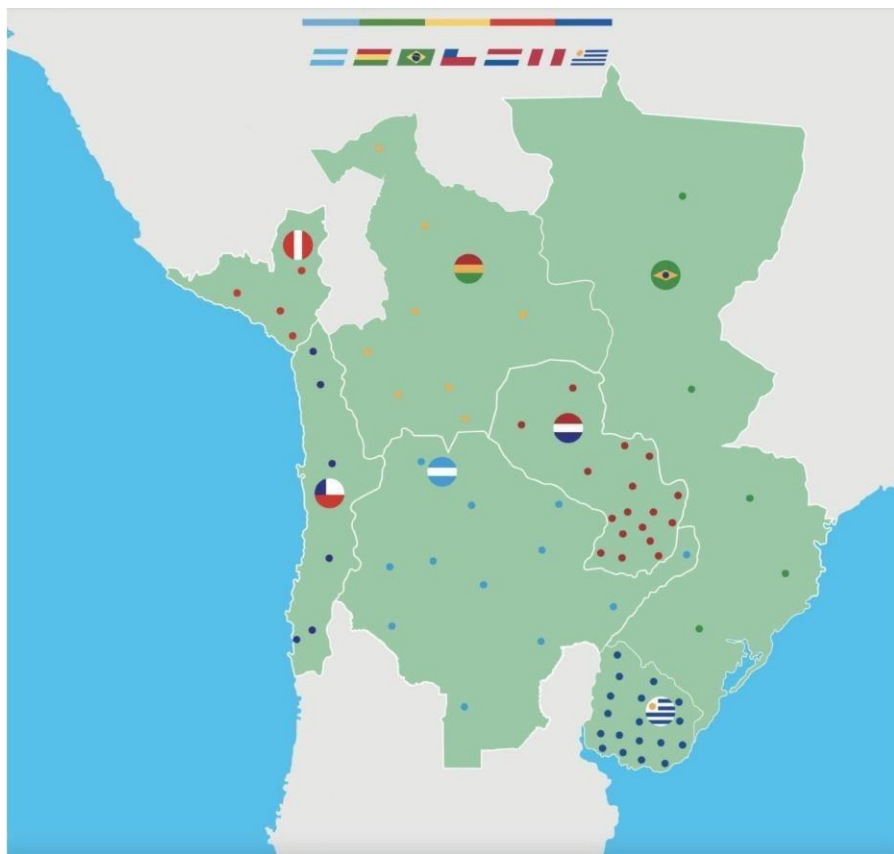


Salta, debido a su ubicación geoestratégica, es el punto central del **Corredor Bioceánico**, la red vial y ferroviaria que conecta el Atlántico desde el sur de Brasil con el Pacífico al norte de Chile

**ProSalta**

Fuente: imagen extraída de página oficial Zicosur

# ZICOSUR. Zona de integración del centro Oeste Sudamericano

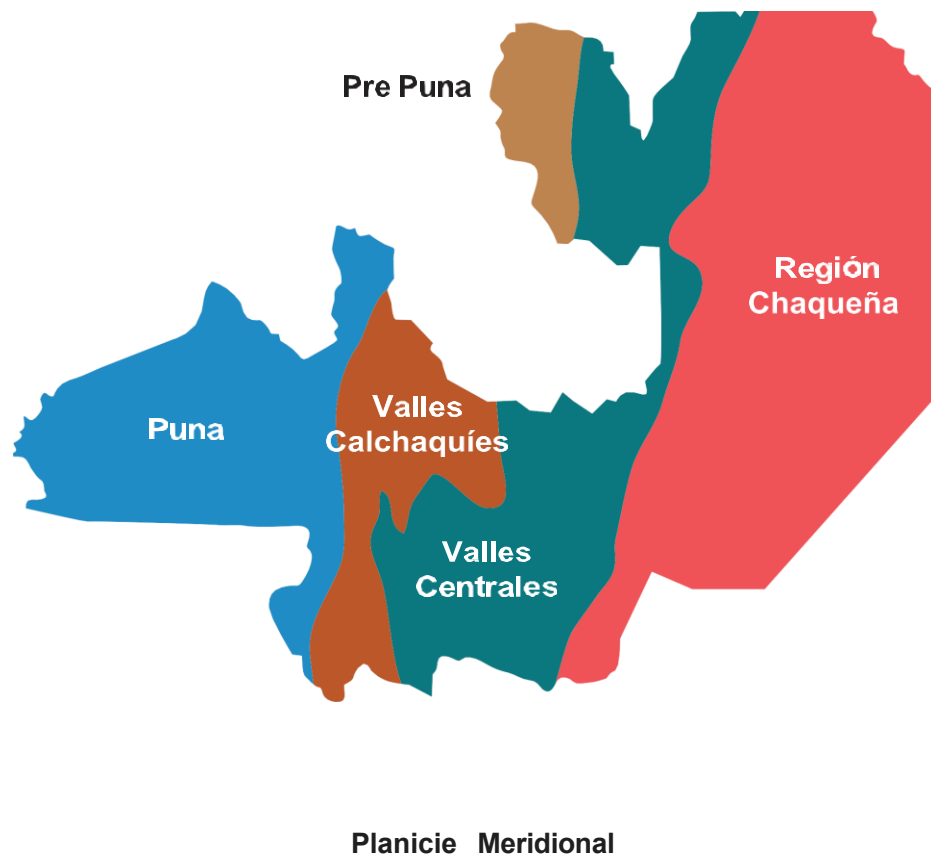


**Foro internacional de integración**  
**Compuesto por más de 70 estados subnacionales**

## **Objetivos:**

- Lograr un desarrollo económico – Social sostenido
- Insertar a la región en el contexto internacional
- Promover el comercio exterior
- Fomentar la integración social y cultural

# Salta. Regiones Productivas



Salta es una de las provincias argentinas con mayor diversidad productiva y ambiental. La gran variedad de climas y la extensión territorial de la Provincia, permiten una importante diversidad de producción agrícola. La provincia está compuesta por las siguientes regiones:

- **Pre-Puna:** De clima fuertemente seco, posee una gran amplitud térmica diaria, la vegetación es escasa, está representada por arbustos bajos.
- **Puna:** Altura y clima árido. Junto con la puna de Atacama en Chile y a la del Altiplano Boliviano contiene los salares más ricos en litio del mundo.
- **Valles calchaquíes:** presentan clima árido, seco y suelos arenosos, ideal para el desarrollo de la vitivinicultura.
- **Valles Centrales:** comprende los Valles de Lerma y Siancas. Con climas subtropicales favorables para los cultivos.
- **Chaco salteño:** es el segundo ecosistema más grande de Latinoamérica. Los ríos Pilcomayo y Bermejo atraviesan esta región.

# Salta . Sectores Económicos



<b>Agroindustria</b>	Principales: Porotos, maíz, soja, garbanzos, otros granos, cítricos, tabaco, chía y sésamo.  Otros: Trigo, cártamo, maní, frutas y hortalizas, pimiento para pimentón y especias, cultivos andinos, etc.  Vitivinícola  Forestal	<b>Energético – Minero</b>	Energético: Hidrocarburos y energías renovables Minero
		<b>Alimentos y bebidas</b>	Alimentos: harinas, azúcar, lácteos, y enlatados Bebidas: cervezas, aguas y gaseosas.
<b>Ganadería</b>		<b>Industria y otros</b>	
	Bovino  Porcino  Caprino  Avícola	<b>Turismo</b>	
		<b>Servicios</b>	Desarrollo de Software, servicios a la minería, videojuegos, servicios profesionales.  Servicios basados en el conocimiento.



# Salta . Energía e Hidrocarburos



- La provincia de Salta es productora de gas y petróleo. Cuenta con 7 áreas con concesión de explotación y 33 áreas libres con potencial convencional y no convencional.
- La puna salteña es uno de los mejores lugares del mundo para la generación de energía solar.
- Salta cuenta con dos parques solares: Altiplano y la planta solar fotovoltaica Cafayate. Ambos están vinculados al Sistema Nacional de Interconexión (SADI) en línea de alta tensión.





# Salta. Minería



- La minería es el motor de desarrollo de la provincia; la actividad minera se destaca en Los Andes, La Poma, Santa Victoria Oeste.
- El Gobierno mantienen una política minera activa a fin de desarrollar los recursos identificados que confirman su potencial: cobre, litio, oro, plata, boratos, ónix, etc.
- Es la provincia argentina con mayor cantidad de proyectos de litio. Tres plantas comerciales de carbonato de litio están en proceso de construcción y comprenden una inversión superior a USD 1.500 millones.
- En 2021, Salta fue elegida por el Instituto Fraser de Canadá como el primer lugar de la Argentina y de Sudamérica en inversión del sector minero.



# Salta. Minería



Salta, provincia minera argentina con destacado potencial y rol en la transición energética global.

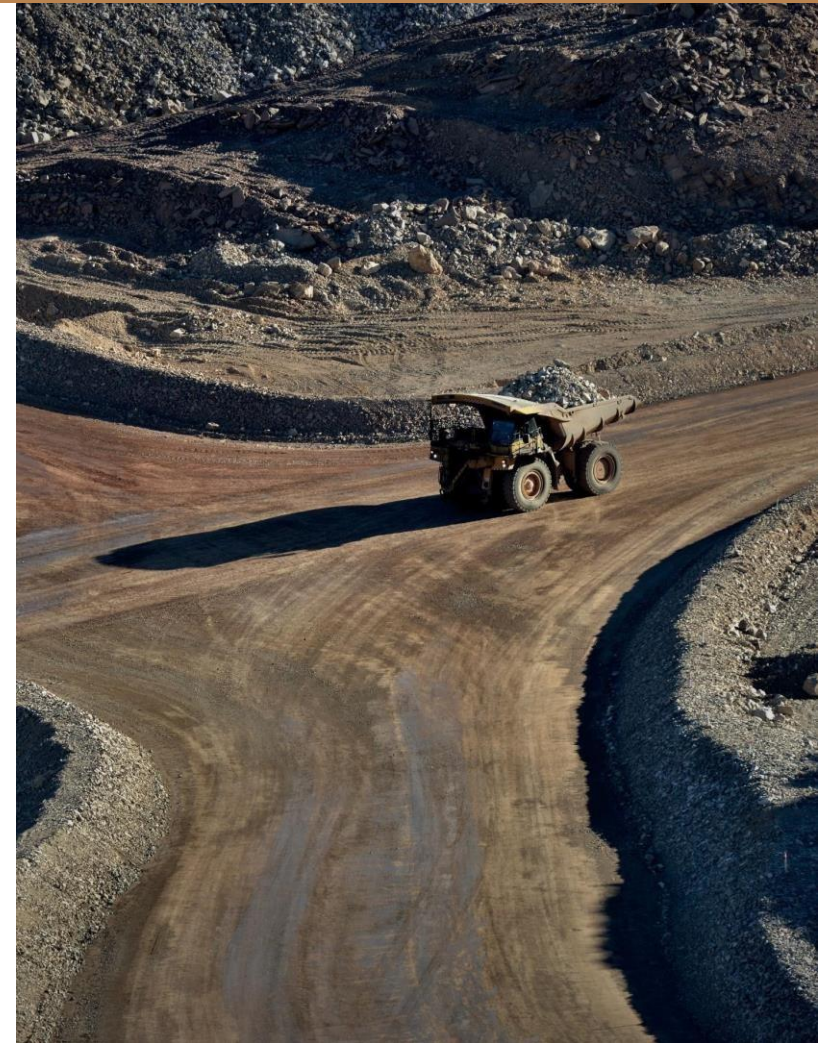
- El Gobierno de Salta concibe a la minería como una actividad clave para el desarrollo de toda la provincia, la región con mayor potencial geológico minero.
- Salta ha mantenido una política minera activa dado que tiene recursos identificados que confirman su potencial, entre ellos cobre, litio, oro, plata, zinc, boratos, ónix, etc.
- En la actual gestión del Gobernador Gustavo Sáenz, la Provincia atraviesa un momento histórico tras el nuevo ímpetu de las energías renovables donde la minería tiene un rol clave con sus reservas de cobre y litio.
- En 2024, Salta fue nuevamente elegida por el Instituto Fraser de Canadá como el primer lugar de la Argentina y de Sudamérica en inversión del sector minero.

# Salta. Minería



- El potencial geológico y metalogénico de la provincia es altamente relevante, se encuentra casi intacto para la búsqueda de minerales disperso en el territorio provincial:

- ✓ Faja andina de pórfido de cobre-oro.
  - ✓ Fajas metalíferas de Bolivia.
  - ✓ Depósitos tipo IOCGD
  - ✓ Depósitos epitermales de metales preciosos.
  - ✓ Depósitos de uranio.
  - ✓ Depósitos de perlita y ónix.
  - ✓ Salares con múltiples evaporitas.
  - ✓ Salmueras de litio.
  - ✓ Boratos (salta ocupa el tercer lugar de reservas mundiales)
- El desarrollo de este potencial ubicará a la provincia entre las primeras provincias mineras de Argentina y transformará la matriz productiva de Salta.





# Salta. Minería



- El panorama de crecimiento de la actividad en Salta se manifiesta en la puesta en producción del proyecto de oro Lindero. Cerca del 35% del total de las exportaciones locales corresponden a la explotación aurífera puneña. Actualmente este mineral es el segundo producto más exportado de Salta, por detrás del maíz.
- La producción de Lindero en su primer año de actividad reportó una producción de 23.558,90 onzas de oro, estos datos fueron mostrando un paulatino y constante crecimiento. Sobre el cuarto trimestre de 2022, Lindero totalizó una producción de 29.301 onzas de oro.
- El yacimiento, ubicado en la Puna salteña vendió al exterior 246 millones de dólares de doré.

# Salta. Minería



## PROYECTOS DE LITIO:

Con el avance tecnológico, el litio se ha convertido en un elemento estratégico para el desarrollo de energías necesarias para la transición energética.

La demanda del litio se incrementó en el mundo y Salta tiene una ventana de oportunidades para aportar sus recursos al desarrollo de la tecnología que contribuirá a mitigar el calentamiento global. Las salmueras que yacen en los Salares de la Puna con sus concentraciones de litio, potasio, magnesio revisten un gran interés para empresas de diversos países

- En 2024 Salta obtuvo la mejor calificación por el Instituto Fraser. Salta se posicionó este año en el primer lugar a nivel nacional en dos categorías: en percepción de políticas pública minera y también como primer destino atractivo para la inversión en el sector.



**ProSalta**

# Salta. Minería



- Es la provincia argentina con mayor cantidad de proyectos de litio. Cinco Plantas Comerciales de litio, están en proceso de construcción y comprenden una inversión superior a USD 1.500 millones.
- El primer trimestre de 2024, con la ampliación de la plataforma de lixiviación Mansfield Minera S.A: estima una producción de 93.000 a 105.000 oz de oro para 2024.
- El yacimiento, ubicado en la Puna salteña vendió al exterior más de 2 00 millones de dólares de doré.
- Actualmente hay 5 proyectos en etapa de construcción, que comenzarán a producir a partir del 2° semestre de 2024.
  1. Sal de Oro en el salar de Hombre Muerto a cargo de la empresa POSCO Argentina.
  2. Centenario Ratones en el salar de Centenario a cargo de la empresa Eramine Sudamérica.





# Salta. Minería



3. Mariana ubicado en el salar de Llullaillaco, a cargo de la empresa Litio Minera Argentina, subsidiaria de Ganfeng Lithium.

4. Proyecto Salar de Rincón en el Salar de Rincón, a cargo de la empresa Rincón Mining Ltd. PTY Río Tinto

5. Proyecto Rincón en el Salar de Salar de Rincón concesionado a las empresas Puna Mining y Argosy Minerals

Otros 5 proyectos de litio con plantas piloto y 30 proyectos más en fase de exploración avanzada.

En este marco, empresas de capitales australianos, canadienses, franceses, estadounidenses, coreanos, chinos y argentinos desarrollan estudios en distintas etapas y desarrollan nuevos procesos tecnológicos que permitirán incorporar a Salta dentro de los principales productores en el mundo de estos minerales.



# Salta. Minería



## MINERALES DE BORO

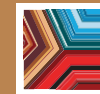
Salta es una provincia con historia minera. Siendo poseedora de la tercera reserva mundial de hidroboracita, inició la producción de boratos hacia fines del siglo XIX hasta la actualidad. Alrededor de estos proyectos de minerales no metalíferos, e incluso de algunos metalíferos que en aquella época se encontraban en producción, y de la llegada del ferrocarril a la Puna, se fundaron los principales pueblos mineros tales como San Antonio de los Cobres, Olacapato, Estación Salar de Pocitos, y Tolar Grande.

Los boratos, efectivamente, son la principal producción minera no metalífera de la provincia, con una producción promedio de 200.000 tns/año. Argentina es uno de los tres principales productores mundiales de boratos. Salta cuenta con importantes yacimientos ubicados en el departamento de Los Andes, de donde se extraen minerales de boro de los que se producen diversos

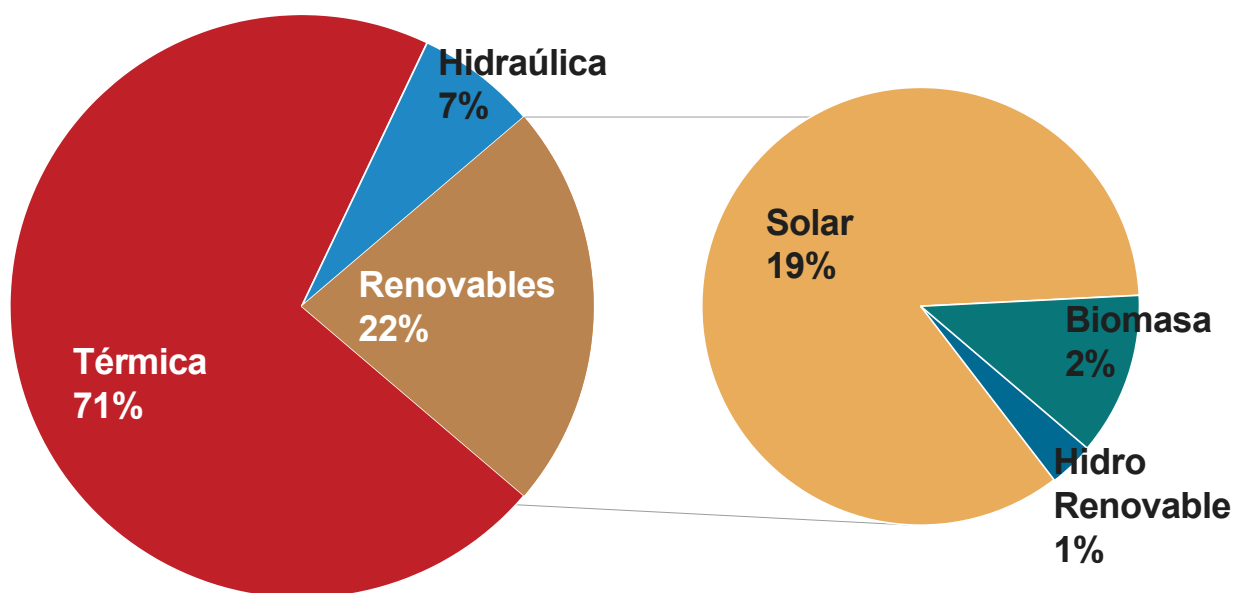
derivados como ácido bórico, bórax anhidro, bórax pentahidratado, ulexita anhidra. Los principales usos de los minerales de boro son la industria de fibra de vidrio, esmalte, cerámica, cosméticos y productos farmacéuticos. La mayor parte de la elaboración de los boratos se destina a la exportación luego de su industrialización (boratos y ácido bórico) en la provincia. Brasil es uno de los principales compradores.



**ProSalta**



## POTENCIA INSTALADA EN LA PROVINCIA



Dentro de las centrales renovables de generación; conectadas al SADI; la provincia de Salta cuenta con una central de biomasa, una central hidroeléctrica y dos parques solares fotovoltaicos, totalizando una potencia de 331 MW, correspondiendo al 22% de la potencia total instalada en la provincia.



- **Parque solar Fotovoltaico Cafayate:**

Se sitúa a 4 km de Cafayate, con un total de 289.800 paneles. Los módulos solares cuentan con sistema de seguimiento en un solo eje.

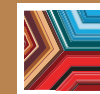
- **Central hidroeléctrica El Tunal:**

El complejo hidroeléctrico tiene como usos principales la regulación de caudales, riego, generación de energía, turismo y pesca.

- **Central térmica de Biomasa:**

Central térmica de cogeneración eléctrica que utiliza para su funcionamiento biomasa procedente de los residuos de la caña de azúcar. El bagazo es la fuente de biomasa utilizada principalmente para alimentar las calderas.

**La generación de energía eléctrica renovable para el año 2022, alcanzó un valor de 935.098 MWh.**



- **Parque solar Fotovoltaico La Puna – Altiplano:** que se conforma por dos plantas fotovoltaicas colindantes que en conjunto poseen 554.580 paneles solares. Se sitúa a 4090 msnm y es la segunda planta solar más grande del país.



- En el año 2022, el 42% de la demanda de energía eléctrica de la provincia de Salta fue abastecida con fuentes renovables de generación.

## Sector Energético-Minero

- La Provincia de Salta es productora de gas y petróleo. Posee áreas con concesión de explotación y áreas libres con potencial convencional y no convencional, también, posee una de las cuencas gasíferas más importantes del mundo. Salta ocupa el 4° lugar en el país por el volumen de producción; durante más de 100 años de exploración y explotación ha desarrollado un potencial distinguido.
- Las reservas comprobadas al 31 de diciembre de 2021 corresponden para gas 11.032 MMm3 y para petróleo 2.317 Mm3, considerando la vida útil de los yacimientos.



# Salta. Combustibles



PRODUCCIÓN EN SALTA -JUNIO AÑO 2022				
ÁREA	PRODUCCIÓN MENSUAL		PRODUCCIÓN DIARIA PROMEDIO	
	PETROLEO m3	GAS m3	PETROLEO m3	GAS m3
ACAMBUCO	4.998	54.317.890	161	1.752.190
AGUARAGUE	4.667	27.465.660	151	885.989
GUARDIAN	1.867	243.420	60	7.852
LOS BLANCOS	5.548	54.770	179	1.767
RAMOS	2.643	31.852.480	85	1.027.499
<b>TOTAL</b>	<b>19.724</b>	<b>113.934.220</b>	<b>636</b>	<b>3.675.297</b>

# Salta . Agricultura



**+ DE 19  
CADENAS  
PRODUCTIVAS**



**1.451.000  
HECTÁREAS  
CULTIVADAS**



**23 DEPARTAMENTOS**



**63% DE LAS  
EXPORTACIONES  
DE LA PROVINCIA**

# Salta. Principales cultivos agrícolas



**Poroto:** Anta, Rosario de la frontera, San Martín, Metán, General Güemes y Orán.

**Maíz:** Anta, San Martín, Metán y Rosario de la Frontera.

**Soja:** Anta, San Martín, Orán, Metán, Rivadavia y Rosario de La Frontera

**Cítricos:** Orán, Metán, Anta y San Martín.

**Tabaco:** Rosario de Lerma, Cerillos, Chicoana, La viña, General Güemes y en un menor porcentaje, Metán, Guachipas, La Candelaria y la Caldera.



# Salta. Sector Vitivinícola



- Es uno de los pilares de la economía provincial.
- Se desarrolla en los Valles Calchaquíes a más de 2.200 metros de altura.
- Vinos de calidad, reconocidos en los mercados internacionales.



- 55% de las hectáreas están implantadas con variedades tintas.



- Variedades: Cabernet Sauvignon, Malbec, Tannat, Syrah, Bonarda y Torrontés
- Bodegas distribuidas en: Cachi, Cafayate, San Carlos, la Viña y Molinos.



# Salta. Otros cultivos agrícolas



**Cultivos Andinos:** requeridos en la cocina gourmet y en la gastronomía turística.

## Principales:

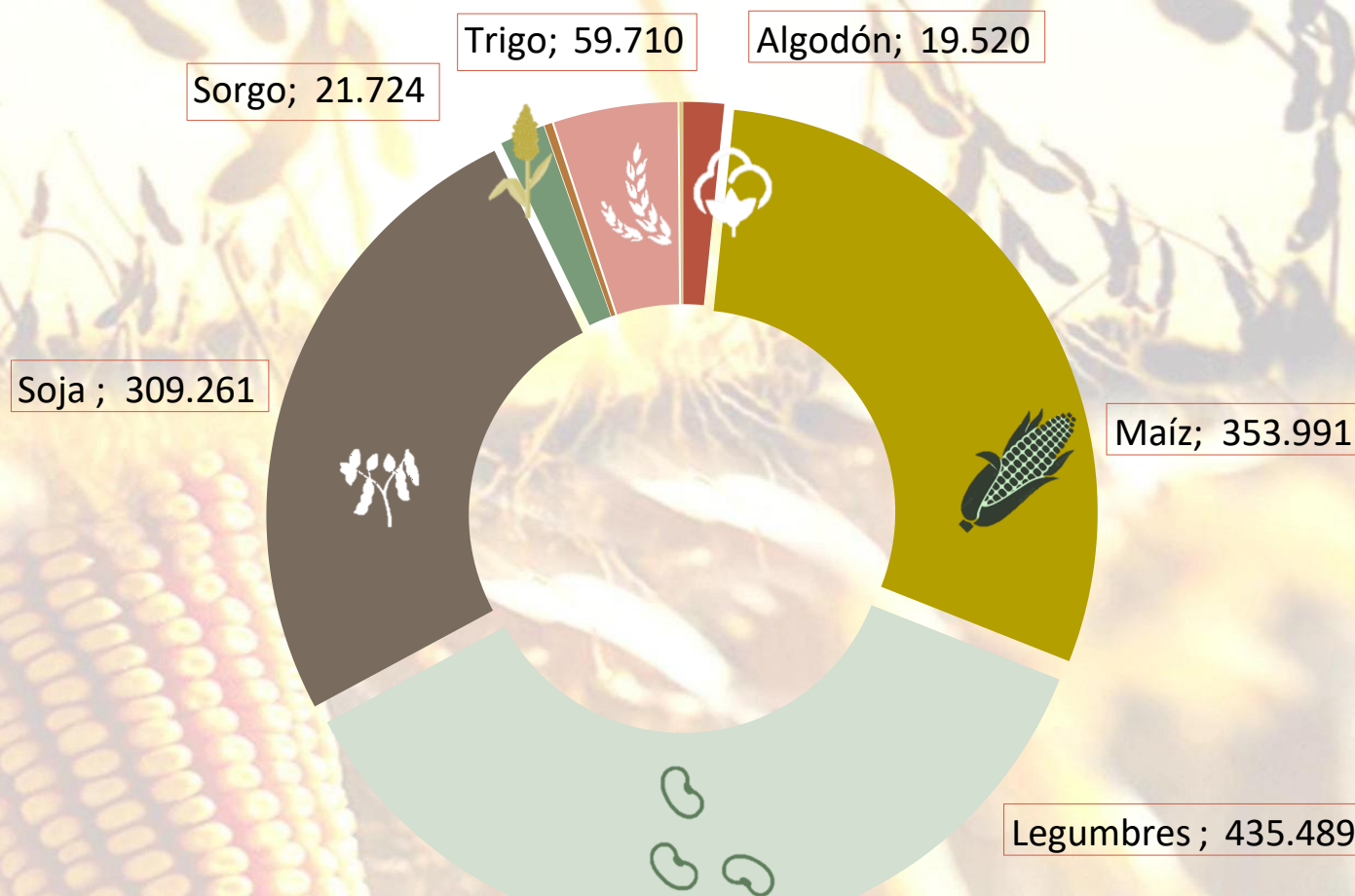
- **Papa Andina:** Santa Victoria Oeste e Iruya.
- **Quinua:** Valle de Lerma, en la zona del Valle Calchaquí-Puna salteña.

## Espicias

- **Pimiento para pimentón:** Esta es una importante actividad en los Valles Calchaquíes en los departamentos de Cachi, Molinos, y San Carlos. La Subzona del Valle de Lerma abarca los departamentos de La Viña, Guachipas y Cerillos.
- **Comino, ají, cúrcuma, entre otros.**



# Salta . Superficie cosechada 2023 (hectáreas)



Fuente: elaboración propia en base a Estimaciones Agrícolas ex MAGyP y datos de la Dirección de Agricultura de la Secretaría de Desarrollo Agropecuario



# Salta . Cultivos intensivos



## Tabaco



- 1700 productores
- 20.970 has.
- 33.126 Tn
- 146 M USD exportaciones
- 12.000/15.000 personas empleadas durante todo el ciclo productivo

## Cítricos



- 10.425 hectáreas: 6797 de limón
- 3285 de naranja y pomelo
- Status "Libre de HLB"

## Vid



- 3.641 hectáreas
- 290.071 qq de uva (14,4% menos que en 2022)
- 212.000 hl de vino (17,4% menos que en 2022)

## Caña de azúcar

- 34.000 ha. SEABOARD. Principal productor de BIOETANOL
- 6898 ha. San Isidro
- 8.000 ha. 31 productores independientes



Fuente: Ca

cia

ade

e la Nación

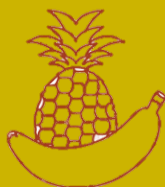
**ProSalta**

## Salta . Cultivos intensivos (continuación)



### Pimiento para pimentón

- 473 hectáreas
- 709,5 Tn producidas
- 1500 kg/ha rendimiento promedio
- 400 familias de la Agricultura familiar



### Frutas Tropicales

- 3.038,55 ha. totales
- 2.784,25 ha. De banana
- 211 ha. De mango
- 46,3 ha de otras frutas
- 67 productores

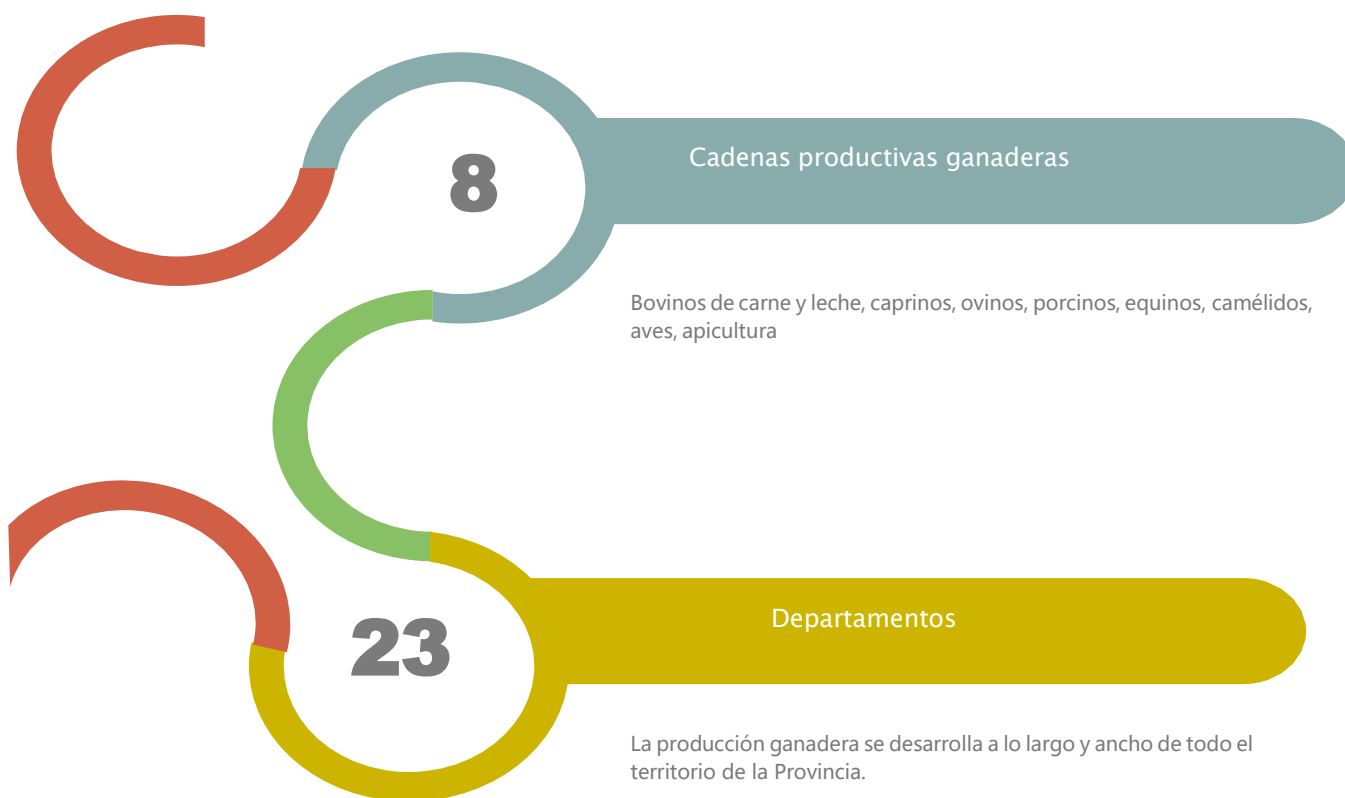


### Otros cultivos

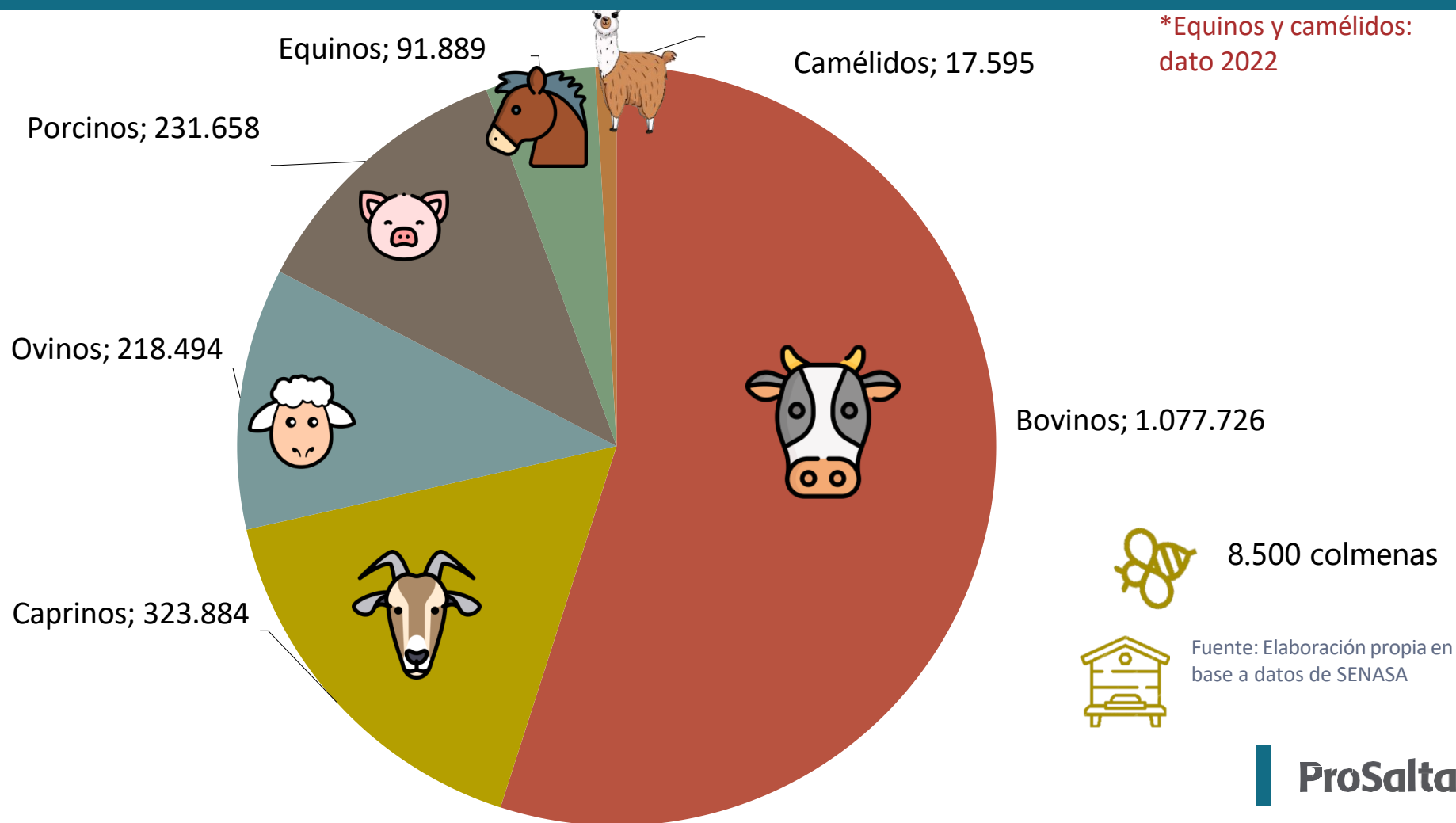
- 6.600 ha de forestales
- 18.533 ha. De hortalizas
- 700.000 ha. de pasturas
- 100 ha de cultivos andinos
- 340 ha de aromáticas

Fuente: Programa de Desarrollo Territorial de la Secretaría de Desarrollo Agropecuario, Censo Provincial de Frutos Tropicales 2023, Datos del Censo Nacional Agropecuario 2018.

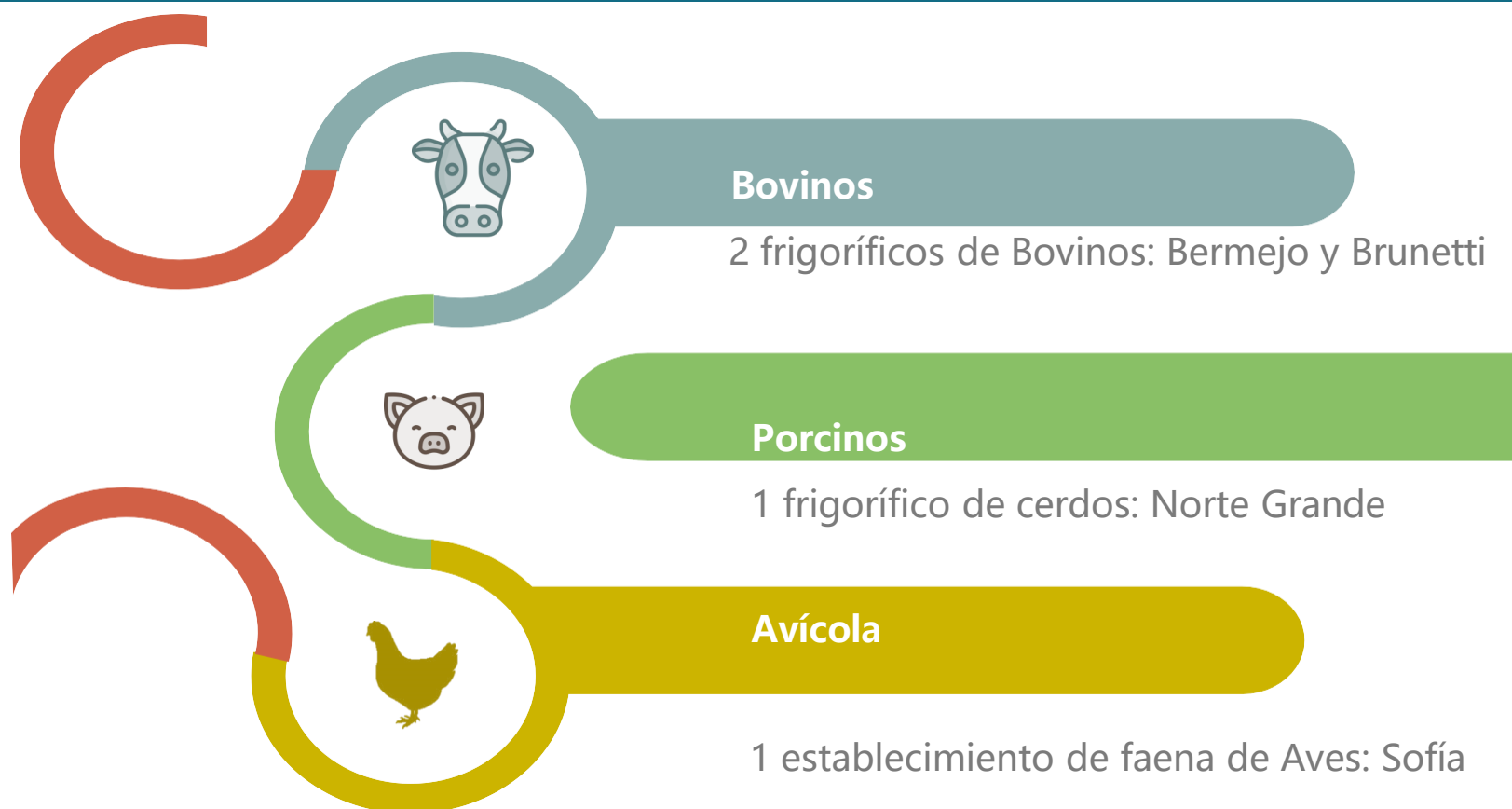
# Salta . Ganadería



# Salta . Stock ganaderos 2023 (cabezas)



# Salta . Frigoríficos de tránsito federal



Fuente: Elaboración propia en base a datos de la dirección de Ganadería de la Secretaría de Desarrollo Agropecuario



En una zona con alta producción de granos a los que hace falta incorporar valor en origen, la producción porcina surge como una interesante alternativa económica para pequeños, medianos y grandes productores



Con el 7,85% del Stock nacional, Salta ocupa el quinto lugar en cantidad de cabezas a nivel país, después de Mendoza, Neuquén, Chaco y Santiago del Estero. El departamento Rivadavia engloba el 50% del stock provincial.



Los ovinos son criados en sistemas mixtos con otros rumiantes menores como cabras y llamas, o con bovinos.

La mayor parte de los productores son agricultores familiares que producen carne para los mercados locales y fibras para el mercado textil artesanal.



La producción de camélidos se adapta a condiciones ambientales extremas, de esta forma, la producción de estos animales tiene ventajas de viabilidad con respecto a otras ganaderías en áreas en las que ciertas actividades pecuarias serían difíciles.



## Salta . Demás cadenas productivas (continuación)



### Producción avícola

- 69 establecimientos de Ponedoras
- 69 establecimientos de Parrilleros



### Producción apícola

- 234 productores registrados en el RENAPA
- 292 apiarios
- 6792 colmenas
- rendimientos anuales entre 15 y 35 kg/colmena

Fuente: Elaboración propia en base a datos de la dirección de Ganadería de la Secretaría de Desarrollo Agropecuario

# Salta. Sector Forestal



La industria maderera hoy se desarrolla en la provincia de forma sustentable.

Salta tiene excelentes condiciones agroecológicas, superficies aptas para especies nativas y exóticas de rápido crecimiento.

1.500.00 has. de bosques nativos en la región de yungas para reforestar con Cedro, Lapacho, Quina, entre otras.



# Salta . Turismo



Gastronomía, hospitalidad y paisajes  
invaluables circuitos turísticos:

## 1. *Gastronómico*

## 2. *Aventura*

## 3. *Religioso*

## 4. *Ruta del Vino*

- **Tren a las nubes**, Se encuentra a 4.220 msnm.

- **El museo de la vid y el vino** ubicado en Cafayate

- **Museo de arqueología de alta montaña**: patrimonio arqueológico descubierto en la cima del volcán Llullaillaco, donde hace más de 500 años, fueron entregados a los dioses la vida de tres niños; hoy conocidos como la Niña del Rayo, el Niño y la Doncella.





Servicios basados en el conocimiento (SBC)

- *Servicios de Informática, Desarrollo de Software*
- *Servicios Culturales y Recreativos*
- *Video Juegos*
- *Servicios Empresariales, Profesionales y Técnicos (Jurídicos, Contables, Administrativos)*
- *Publicaciones, Estudios de Mercado, Encuestas*
- *Investigación y Desarrollo*
- *Arquitectura, Ingeniería*



# Salta . Comercio Exterior



Año 2024



Fuente: Elaborado por Dirección General de Estadísticas de la Provincia de Salta en base a datos del INDEC.



# Principales productos exportados. Año 2024

## Millones de dólares FOB

### POR PRINCIPALES PRODUCTOS EXPORTADOS

Los diez primeros productos exportados en el año 2024, según valor exportado representaron el 89,3% del total de exportaciones de la provincia en el periodo bajo estudio.

Los productos más exportados en este periodo pertenecen al rubro de Productos Primarios: Maíz, Tabaco sin elaborar en hojas, Legumbres, Soja y Resto Productos Primarios.

El producto más exportado es Maíz, este representa el 27,4% de las exportaciones totales de la provincia, le siguen en orden las exportaciones de Piedras y Metales Preciosos, estos productos conforman en un 17,1% las exportaciones totales en el año 2024.



## **POR PRINCIPALES DESTINOS**

### **SEGÚN VALOR EXPORTADO**

Estados Unidos es el principal destino, al cual se le exporta el 20,3% del total de la provincia. Cabe señalar que crecieron significativamente las exportaciones a los países europeos y asiáticos. Le siguen en valor exportado China (9,3%), Bélgica (6,6%), Brasil (5,9%) y Viet Nam (5,7%). Estos explican el 47,8% de las exportaciones en el año.

En el año 2023 los principales destinos de exportación fueron: Estados Unidos (20,9%), China (7,9%), Brasil (7,1%), Bélgica (5,5%) y Viet Nam (3,7%). Estos 5 principales receptores de las exportaciones salteñas conformaron el 45,1% del total.

Entre estos periodos se observa una variación positiva del 12,7% en las exportaciones hacia Estados Unidos. De la misma manera las exportaciones hacia China y Bélgica se incrementaron en un 36,8% y 41,2%, respectivamente.

Existe un fuerte incremento en el valor de las exportaciones hacia Viet Nam y hacia Chile. Entre el año 2023 y 2024, estas variaciones positivas fueron de 77,9% y 67,5%, respectivamente.

En el siguiente cuadro, se indican los principales destinos de exportación en el año 2024. En conjunto conforma el 59,2% del valor total exportado.

Por rubro, se observa que China, Bélgica, Viet Nam, Perú y Corea fueron los principales destinos a los que se exportaron Productos Primarios, explicando el 40,7% de las exportaciones totales de este rubro.

Los países que más demandaron productos de las MOA fueron: Estados Unidos, Chile, China, Países Bajos y Alemania, las ventas sumaron USD 62,1 millones. Además, Estados Unidos también fue el principal comprador de MOI junto con Brasil, Alemania, Chile, Ghana y China, estos 6 destinos explican el 97,7% de las exportaciones totales de este rubro.

Por último, los principales destinos de Combustibles y Energía producidos en la provincia fueron Paraguay, Brasil, Chile y Perú, los cuales explican el 95,6% de las exportaciones de este rubro. Otros países que están entre los 10 principales receptores de las exportaciones salteñas según valor exportado son Chile, Perú, Paraguay, Corea y Alemania.

Tabla N°2: Principales países receptores según valor exportado  
Total y variación %. Provincia de Salta. Año 2024

Principales productos	Dólar FOB	Variación interanual	Participación
Estados Unidos	259.734.088	12,7%	20,3%
China	119.229.546	36,8%	9,3%
Bélgica	84.840.482	41,2%	6,6%
Brasil	75.169.006	-3,4%	5,9%
Viet Nam	72.873.736	77,9%	5,7%
Chile	56.280.669	67,5%	4,4%
Perú	45.583.659	75,3%	3,6%
Paraguay	44.685.337	37,1%	3,5%
Resto	522.363.379	-	40,8%

Fuente: Dirección General de Estadísticas y Censo de la Provincia de Salta sobre la base de datos de INDEC.

Analizando las exportaciones acumuladas del año, se observa que entre los principales productos que se exportan a Estados Unidos se encuentran Piedras y Metales Preciosos, Resto de azúcar y artículos de confitería, Productos Inorgánicos y Vino de uva. Estos 4 productos componen el 94,1% de las exportaciones totales hacia este país.

Por su parte China demandó en mayor medida Tabaco sin elaborar en hojas (46,1%), Soja (30,9%) y Productos Inorgánicos (8,5%), esto compone en un 85,5% las exportaciones totales al país asiático. Además, se exporta Sorgo granífero y Pieles y cueros preparados, estos suman 9,2% del total exportado según valor.

Bélgica compra en mayor medida Tabaco sin elaborar en hojas, este producto conforma en un 97,3% las exportaciones salteñas hacia este país. También se exporta principalmente Resto de tabaco sin elaborar.

Los principales productos que compró Brasil además de Productos Inorgánicos y Legumbres, fueron Resto de productos primarios y Trigo. Estos productos explican el 81,5% de las exportaciones totales hacia este destino y el 40,0% de las exportaciones están explicadas por los Productos Inorgánicos.

Viet Nam demanda Maíz, Fibras de algodón, Legumbres, Pieles y Cueros preparados y Tabaco sin elaborar en hojas, entre otras. El 92,5% de las exportaciones que se dirigen a este país es Maíz.



PROVINCIA DE **SALTA**  
2024 - 2025

