



# Plan 2019

## Acompañamiento y Promoción Comercial

---

**#ARGENTINAEXPORTA**



# Índice

---

<b>Introducción</b>	<b>03</b>
<b>Acciones para 2019 por sector</b>	<b>07</b>
Agro y Alimentos	08
Industria	21
Industrias Creativas	30
Servicios Basados en Conocimiento	37
<b>Acciones de promoción para 2019. Principales destinos de exportación</b>	<b>44</b>
Brasil	45
China	46
Chile	47
Estados Unidos	48
<b>Herramientas de acompañamiento y formación</b>	<b>49</b>
Consultoría caso a caso	50
Buenas prácticas exportadoras	51
Exportar buen diseño	52
Gerenciamiento exportador	53
Buyargentina.gob.ar	54
Programa de Internacionalización	55
Pasaporte emprendedor	56
Mujeres exportadoras	57
Financiamiento certificaciones	58
Hubs logísticos	59
Proveedor global	60
Fulfillment by Amazon	61
<b>Anexo. Detalles Acciones de Promoción</b>	<b>63</b>
<b>Anexo. Identificación de sectores y mercados</b>	<b>74</b>



Este Gobierno tiene por objetivo incrementar el número de empresas exportadoras. Esto requiere coordinar esfuerzos públicos y privados hacia la exportación y tener una economía dinámica y competitiva. Lograr que más empresas argentinas vendan sus productos y servicios al mundo es el camino para transformarnos en un país moderno y desarrollado, para lograr un crecimiento sólido y que genere empleos de calidad.

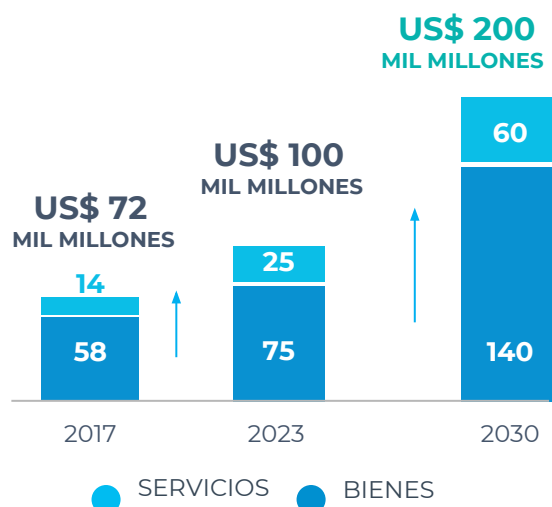
## Este plan de acción conforma la estrategia **ARGENTINA EXPORTA**, que...

- 1 Define una **visión de integración inteligente al mundo**
- 2 **Orienta la política productiva** y sus herramientas hacia la exportación
- 3 Genera **mecanismos de trabajo institucionalizados** entre el sector privado y el Estado

... para alcanzar las metas definidas para **2030**

**Triplicar las exportaciones para 2030.** Esta meta se divide en dos etapas: para 2023, queremos que las exportaciones de bienes alcancen los US\$ 75 mil millones y, las de servicios, los US\$ 25 mil millones. En una segunda etapa, para 2030, nuestras exportaciones de bienes y servicios llegarían a los US\$ 200 mil millones.

**Cuadruplicar la cantidad de empresas exportadoras:** nos proponemos aumentar la cantidad de empresas exportadoras a 40 mil para 2030.





Para cumplir con las metas, proponemos concentrar esfuerzos, recursos, herramientas y promover acciones bajo estos **5 ejes de acción**:

- Mejorar el acceso a mercados
- Facilitar el comercio desde Argentina al mundo
- Aumentar el financiamiento
- Promover la calidad como factor de competitividad
- **Acompañar a las empresas en el desarrollo de sus exportaciones**

**Este documento presenta las principales acciones de acompañamiento a empresas** para 2019, que las apoyarán en sus esfuerzos por desarrollar negocios en el exterior.

Con estas herramientas, asistimos a exportadoras regulares, ocasionales y también a aquellas que aún no exportan. Incorporamos una visión integradora del proceso exportador y acompañamos a empresas a recorrer de punta a punta su camino de inserción inteligente al mundo.



### Desarrollo de capacidades

Herramientas y planes de formación para que las empresas adquieran las habilidades, procesos, inteligencia comercial, calidad y financiamiento necesarios para abordar su desafío de inserción en el mundo.



### Inteligencia Comercial

Simplificación del acceso a la información, oportunidades comerciales y preparación de informes sobre tendencias y cadenas de valor.



### Promoción comercial

Acciones de promoción tradicionales, como la participación en ferias internacionales, misiones comerciales y rondas inversas de negocios, y nuevas acciones como programas de internacionalización y desarrollo del canal e-commerce.



Es un plan coordinado entre distintas áreas de gobierno, las empresas y las provincias que consolida una **agenda de trabajo para 2019**



Los objetivos consensuados para este plan son:

1.

**Facilitar negocios para las empresas en el exterior**, identificando oportunidades comerciales e implementando acciones de promoción comercial.

2.

**Ofrecer a las empresas un acompañamiento integral** que fortalezca su cultura exportadora, facilite su internacionalización y aumente su competitividad.

3.

**Aumentar la presencia de nuestras empresas en sectores estratégicos en nuevos mercados**; poner a la diversificación y la exportación sostenida a largo plazo en el centro del plan de negocio de las empresas.



Este plan contempla dos aspectos: la ejecución de acciones específicas por sector, y programas y servicios transversales.

### Acciones específicas por sector

#### ▶ **Formación**

- Talleres de trabajo para generar capacidades de gestión y técnicas que atienden a necesidades específicas de los sectores productivos.

#### ▶ **Promoción comercial**

- Participación de ferias internacionales con presencia de un pabellón nacional.
- Realización de misiones comerciales para grupos de empresas de un mismo sector.
- Identificación de compradores e invitación al país para participar de rondas inversas de negocios con exportadores.

### Programas y servicios transversales

#### ▶ **Formación**

- Seminarios en todo el país para preparar a empresas no exportadoras con las herramientas y conocimientos iniciales.
- Programas especiales de dedicación intensiva para implementar mejores prácticas.

#### ▶ **Calidad**

- Financiamiento para certificar productos y procesos para exportar.

#### ▶ **Financiamiento**

- Proceso simplificado para acceder a líneas de financiamiento del BICE.

#### ▶ **Inteligencia comercial**

- Acceso a oportunidades comerciales y a una plataforma de inteligencia comercial en [BuyArgentina.gob.ar](http://BuyArgentina.gob.ar).
- Elaboración de informes de mercado que identifican tendencias, barreras, normativa, contrapartes, etc.

#### ▶ **Promoción comercial**

- Programas para facilitar el acceso a mercados y desarrollo del asociativismo.

#### ▶ **Facilitación**

- Asistencia para la agilización de expedientes y procesos administrativos dentro de áreas gubernamentales.

En forma complementaria se brinda un servicio gratuito de consultoría, personalizado y a cargo de expertos sectoriales, que ayuda a las empresas a definir y ejecutar su plan de inserción internacional, acompañándolas en cada paso de su camino exportador para que pueda concretar su plan de negocios internacional.

Acompañamos a PyMEs y empresas grandes de todos los sectores productivos con las herramientas adecuadas en su proceso de internacionalización



# Acciones para 2019 por sector

---



# Acciones para 2019

## Agro y Alimentos

---







# SECTOR OTROS ALIMENTOS Y BEBIDAS CON VALOR AGREGADO

## RADIOGRAFÍA DEL SECTOR

### EXPORTACIONES 2017



VALOR

**1.186**

Millones de USD



VOLUMEN

**635.000**

Toneladas



**405**

EMPRESAS EXPORTADORAS



**BRASIL, ESTADOS UNIDOS, URUGUAY  
PARAGUAY**

PRINCIPALES IMPORTADORES

### PRINCIPALES ZONAS DE PRODUCCIÓN:



## MERCADOS PRIORIZADOS PARA LA EXPORTACIÓN



Colombia



Brasil



Perú



Chile



Bolivia

## ACCIONES DESTACADAS A REALIZAR

**19**

Acciones

### 11 FERIAS INTERNACIONALES

Brasil, Estados Unidos, México, Corea, Chile, China, Rusia y Japón

### 5 MISIONES COMERCIALES

Brasil, Colombia, Paraguay y Chile

### 3 RONDAS INVERSAS

\* Fuente: elaborado en base a datos de INDEC y Agencia Argentina de Inversión y Comercio Internacional



## SECTOR APÍCOLA

### RADIOGRAFÍA DEL SECTOR

#### EXPORTACIONES 2017



VALOR

**183,2**

Millones de USD



VOLUMEN

**70.321**

Toneladas



**39**

EMPRESAS EXPORTADORAS



**ESTADOS UNIDOS, ALEMANIA, JAPÓN,  
FRANCIA**

PRINCIPALES IMPORTADORES

#### PRINCIPALES ZONAS DE PRODUCCIÓN:



### MERCADOS PRIORIZADOS PARA LA EXPORTACIÓN



Canadá



Brasil



China



Panamá



Estados Unidos

### ACCIONES DESTACADAS A REALIZAR

**03**

Acciones

**1 FERIA INTERNACIONAL**

Canadá

**1 MISIÓN COMERCIAL**

Brasil

**1 RONDA INVERSA**

\* Fuente: elaborado en base a datos de INDEC y Agencia Argentina de Inversión y Comercio Internacional



## SECTOR CARNES

### RADIOGRAFÍA DEL SECTOR

#### EXPORTACIONES 2017



VALOR

**1.755**

Millones de USD



VOLUMEN

**504.000**

Toneladas



**120**

EMPRESAS EXPORTADORAS



**CHINA, ALEMANIA, CHILE y RUSIA**  
PRINCIPALES IMPORTADORES

#### PRINCIPALES ZONAS DE PRODUCCIÓN:



### MERCADOS PRIORIZADOS PARA LA EXPORTACIÓN



**PORCINA**



Rusia



Paraguay



Hong Kong



Angola



**AVIAR**



China



Chile



Sudáfrica



Rusia



**BOVINA**



Alemania



China



Chile



Israel



Rusia

### ACCIONES DESTACADAS A REALIZAR

**03**

Acciones

**2 FERIA INTERNACIONAL**  
Alemania, Emiratos Árabes Unidos

**1 MISIÓN COMERCIAL**  
Sudeste Asiático

\* Fuente: elaborado en base a datos de INDEC y Agencia Argentina de Inversión y Comercio Internacional



## SECTOR FRUTIHORTÍCOLA

### RADIOGRAFÍA DEL SECTOR

#### EXPORTACIONES 2017



**983**  
Millones de USD



**750.822**  
Toneladas



**469**  
EMPRESAS EXPORTADORAS



**BRASIL, RUSIA, PAÍSES BAJOS Y ESTADOS UNIDOS**  
PRINCIPALES IMPORTADORES

#### PRINCIPALES ZONAS DE PRODUCCIÓN:



### MERCADOS PRIORIZADOS PARA LA EXPORTACIÓN



China



Estados Unidos



Brasil



India



Rusia

### ACCIONES DESTACADAS A REALIZAR

**09**

Acciones

**5 FERIAS INTERNACIONALES**  
Alemania, Estados Unidos, China, España y Rusia

**1 MISIÓN COMERCIAL**  
China

**3 RONDAS INVERSAS**

\* Fuente: elaborado en base a datos de INDEC y Agencia Argentina de Inversión y Comercio Internacional



# SECTOR INFUSIONES

## RADIOGRAFÍA DEL SECTOR

### EXPORTACIONES 2017

**178**  
VALOR Millones de USD

**106.152**  
VOLUMEN Toneladas

**292**  
EMPRESAS EXPORTADORAS

**ESTADOS UNIDOS, SIRIA, CHILE Y POLONIA**  
PRINCIPALES IMPORTADORES

### PRINCIPALES ZONAS DE PRODUCCIÓN:



## MERCADOS PRIORIZADOS PARA LA EXPORTACIÓN



EAU



India



Chile



Estados Unidos

## ACCIONES DESTACADAS A REALIZAR

**04** Acciones

**4 FERIAS INTERNACIONALES**  
Emiratos Árabes Unidos, Chile, Estados Unidos y Alemania.

\* Fuente: elaborado en base a datos de INDEC y Agencia Argentina de Inversión y Comercio Internacional



## SECTOR LÁCTEOS

### RADIOGRAFÍA DEL SECTOR

#### EXPORTACIONES 2017



**579,3**  
Millones de USD

VALOR



**196.461**  
Toneladas

VOLUMEN



**42**  
EMPRESAS EXPORTADORAS



**BRASIL, RUSIA, ARGELIA Y CHILE**  
PRINCIPALES IMPORTADORES

#### PRINCIPALES ZONAS DE PRODUCCIÓN:



### MERCADOS PRIORIZADOS PARA LA EXPORTACIÓN



Argelia



Rusia



China



Brasil

### ACCIONES DESTACADAS A REALIZAR

**09**

Acciones

**3 FERIAS INTERNACIONALES**  
Brasil, Rusia y Alemania

**3 MISIONES COMERCIALES**  
África, Colombia y Sudeste Asiático

**1 RONDA INVERSA**

**2 SEMINARIO / WORKSHOP**

\* Fuente: elaborado en base a datos de INDEC y Agencia Argentina de Inversión y Comercio Internacional



## SECTOR LEGUMBRES, ESPECIALIDADES Y MANÍ

### RADIOGRAFÍA DEL SECTOR

#### EXPORTACIONES 2017



VALOR

**1.671**

Millones de USD



VOLUMEN

**1.421.823**

Toneladas



**386**

EMPRESAS EXPORTADORAS



**PAÍSES BAJOS, USA, BRASIL Y TURQUÍA**  
PRINCIPALES IMPORTADORES

#### PRINCIPALES ZONAS DE PRODUCCIÓN:



### MERCADOS PRIORIZADOS PARA LA EXPORTACIÓN



MANÍ



Rusia



Estados Unidos



Reino Unido



Países Bajos



LEGUMBRES



Brasil



Turquía



Pakistán



Italia



Argelia

### ACCIONES DESTACADAS A REALIZAR

**03**

Acciones

**3 FERIA INTERNACIONAL**

España, Alemania, Emiratos Árabes Unidos

\* Fuente: elaborado en base a datos de INDEC y Agencia Argentina de Inversión y Comercio Internacional



## SECTOR NUTRICIÓN ANIMAL

### RADIOGRAFÍA DEL SECTOR

#### EXPORTACIONES 2017



VALOR

**362**

Millones de USD



VOLUMEN

**603.230**

Toneladas



**125**

EMPRESAS EXPORTADORAS



**CHILE, CUBA, ALEMANIA Y URUGUAY**  
PRINCIPALES IMPORTADORES

#### PRINCIPALES ZONAS DE PRODUCCIÓN:



### MERCADOS PRIORIZADOS PARA LA EXPORTACIÓN



Perú



Paraguay



Colombia



Chile



Bolivia

### ACCIONES DESTACADAS A REALIZAR

**02**

Acciones

**1 MISIÓN COMERCIAL**  
Paraguay/Perú

**1 RONDA INVERSA**

\* Fuente: elaborado en base a datos de INDEC y Agencia Argentina de Inversión y Comercio Internacional






## SECTOR OLIVÍCOLA

### RADIOGRAFÍA DEL SECTOR

#### EXPORTACIONES 2017

 **\$231**  
Millones de USD  
VALOR

 **97.063**  
Toneladas  
VOLUMEN

 **118**  
EMPRESAS EXPORTADORAS

 **BRASIL, ESTADOS UNIDOS, ESPAÑA Y URUGUAY**  
PRINCIPALES IMPORTADORES

#### PRINCIPALES ZONAS DE PRODUCCIÓN:



### MERCADOS PRIORIZADOS PARA LA EXPORTACIÓN



### ACCIONES DESTACADAS A REALIZAR

**10** Acciones

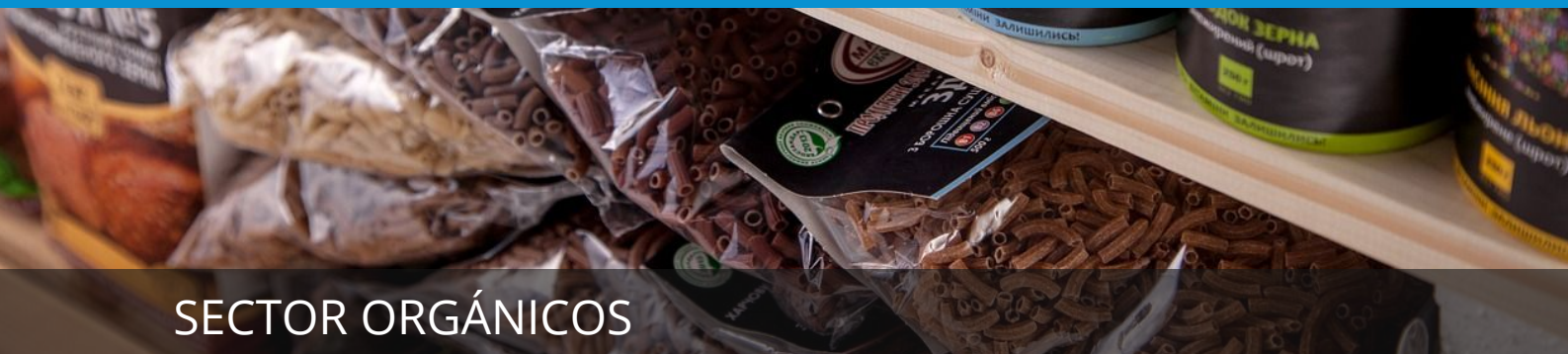
**3 FERIAS INTERNACIONALES**  
Estados Unidos, Brasil y Alemania

**1 MISIÓN COMERCIAL**  
Estados Unidos

**5 ACCIONES DE POSICIONAMIENTOS**  
China, Estados Unidos, Italia, México y Canadá

**1 RONDA INVERSA**  
Mendoza/Catamarca

\* Fuente: elaborado en base a datos de INDEC y Agencia Argentina de Inversión y Comercio Internacional




# SECTOR ORGÁNICOS

## RADIOGRAFÍA DEL SECTOR

### EXPORTACIONES 2017\*

 **176.300**  
Toneladas orgánicas  
origen vegetal y animal

 **ESTADOS UNIDOS, UNIÓN EUROPEA,  
SUIZA Y JAPÓN**  
PRINCIPALES IMPORTADORES DE ORGÁNICOS  
ORIGEN VEGETAL

**UNIÓN EUROPEA, ESTADOS UNIDOS Y  
SUIZA**  
PRINCIPALES IMPORTADORES DE ORGÁNICOS  
ORIGEN ANIMAL

### PRINCIPALES ZONAS DE PRODUCCIÓN\*:



\*Medidas en número de establecimientos productivos de origen vegetal y animal

## MERCADOS PRIORIZADOS PARA LA EXPORTACIÓN



Emiratos Árabes



China



Estados Unidos



Japón



Alemania

## ACCIONES DESTACADAS A REALIZAR

**08**

Acciones

### 3 FERIAS INTERNACIONALES

Alemania y Estados Unidos

### 2 MISIONES COMERCIALES

Estados Unidos y EAU

### 1 RONDA INVERSA

### 2 SEMINARIOS / WORKSHOPS

\*Fuente: elaborado en base a datos de SENASA y Agencia Argentina de Inversión y Comercio Internacional



## SECTOR PESCA

### RADIOGRAFÍA DEL SECTOR

#### EXPORTACIONES 2017



**1.941**  
Millones de USD



**475.591**  
Toneladas

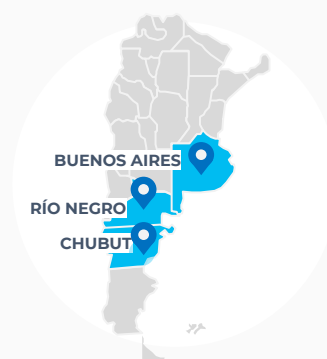


**253**  
EMPRESAS EXPORTADORAS



**ESPAÑA, CHINA, ESTADOS UNIDOS Y JAPÓN**  
PRINCIPALES IMPORTADORES

#### PRINCIPALES ZONAS DE PRODUCCIÓN:



### MERCADOS PRIORIZADOS PARA LA EXPORTACIÓN



España



China



Brasil



Estados Unidos



Rusia

### ACCIONES DESTACADAS A REALIZAR

**06**

Acciones

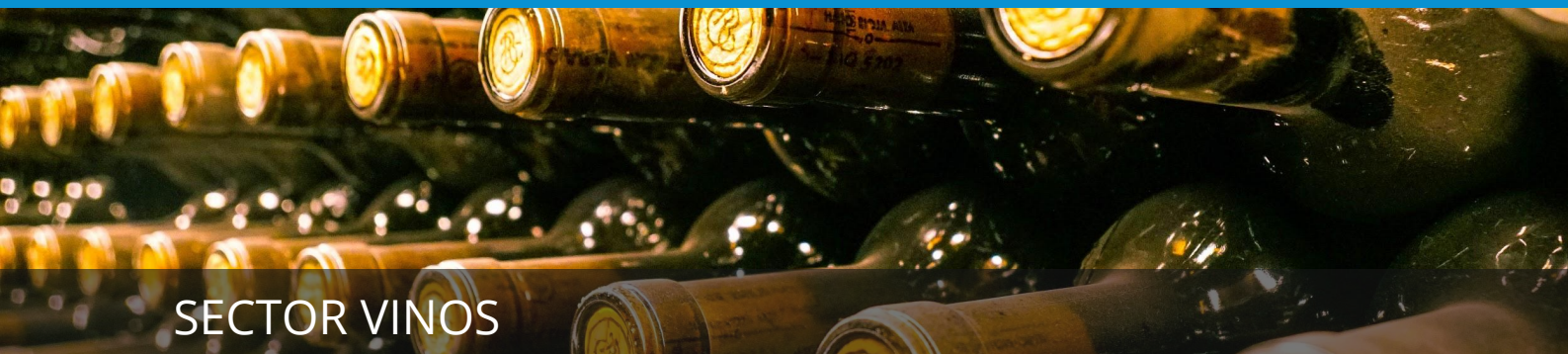
#### 4 FERIAS INTERNACIONALES

España, Estados Unidos, Bélgica y China

#### 2 MISIONES COMERCIALES

Tailandia y México

\* Fuente: elaborado en base a datos de INDEC y Agencia Argentina de Inversión y Comercio Internacional



## SECTOR VINOS

### RADIOGRAFÍA DEL SECTOR

#### EXPORTACIONES 2017



**807**  
Millones de USD  
VALOR



**224.689**  
Toneladas  
VOLUMEN



**456**  
EMPRESAS EXPORTADORAS



ESTADOS UNIDOS, REINO UNIDO, CANADÁ  
Y BRASIL  
PRINCIPALES IMPORTADORES

#### PRINCIPALES ZONAS DE PRODUCCIÓN:



### MERCADOS PRIORIZADOS PARA LA EXPORTACIÓN



Reino Unido



China



Brasil



Canadá



Estados Unidos



Países Bajos



México

### ACCIONES DESTACADAS A REALIZAR

**10**

Acciones

**3 FERIAS INTERNACIONALES**  
Alemania, Francia y China

**5 MISIONES COMERCIALES**  
Brasil, Estados Unidos, China,  
México y Paraguay

**2 RONDAS INVERSAS**

\* Fuente: elaborado en base a datos de INDEC y Agencia Argentina de Inversión y Comercio Internacional



# Acciones para 2019 Industria

---





## SECTOR AUTOPARTES

### RADIOGRAFÍA DEL SECTOR

#### EXPORTACIONES 2017

 **360**  
VALOR Millones de USD

 **934**  
EMPRESAS EXPORTADORAS

 **BRASIL, ALEMANIA, ESTADOS UNIDOS Y MÉXICO**  
PRINCIPALES IMPORTADORES

#### PRINCIPALES ZONAS DE PRODUCCIÓN:



### MERCADOS PRIORIZADOS PARA LA EXPORTACIÓN



Brasil



Colombia



Egipto



Alemania



Estados Unidos

### ACCIONES DESTACADAS A REALIZAR

**08**

Acciones

#### 2 FERIAS INTERNACIONALES

Brasil y México

#### 2 MISIONES COMERCIALES

México y Chile

#### 1 MISIÓN TÉCNICA

#### 1 RONDA INVERSA

#### 2 SEMINARIOS / WORKSHOPS

\* Fuente: elaborado en base a datos de INDEC y Agencia Argentina de Inversión y Comercio Internacional



## SECTOR BIOTECNOLOGÍA

### RADIOGRAFÍA DEL SECTOR

#### EXPORTACIONES 2017

**776**  
VALOR Millones de USD

**614**  
EMPRESAS EXPORTADORAS

**URUGUAY, BRASIL, PARAGUAY, CHILE**  
PRINCIPALES IMPORTADORES

#### PRINCIPALES ZONAS DE PRODUCCIÓN:



### MERCADOS PRIORIZADOS PARA LA EXPORTACIÓN

**MEDICINA DE PRECISIÓN**  
 Perú

**INS. APLICADOS AL AGRO**  
 Bolivia

**GENÉTICA ANIMAL**  
 Sudáfrica

Colombia Ecuador

México Paraguay

Kenya China

### ACCIONES DESTACADAS A REALIZAR

**02** Acciones

**2 FERIAS INTERNACIONALES**  
Estados Unidos y Alemania

\* Fuente: elaborado en base a datos de INDEC y Agencia Argentina de Inversión y Comercio Internacional



# SECTOR COSMÉTICOS

## RADIOGRAFÍA DEL SECTOR

### EXPORTACIONES 2017

 **659**  
Millones de USD  
VALOR

 **286**  
EMPRESAS EXPORTADORAS

 **BRASIL, CHILE, ESTADOS UNIDOS Y URUGUAY**  
PRINCIPALES IMPORTADORES

### PRINCIPALES ZONAS DE PRODUCCIÓN:



## MERCADOS PRIORIZADOS PARA LA EXPORTACIÓN



Perú



Paraguay



Ecuador



Colombia



Chile

## ACCIONES DESTACADAS A REALIZAR

**04**

Acciones

**2 FERIAS INTERNACIONALES**  
Estados Unidos y Emiratos Árabes Unidos  
**2 RONDAS INVERSA**

\* Fuente: elaborado en base a datos de INDEC y Agencia Argentina de Inversión y Comercio Internacional





## SECTOR ELECTRO Y ELECTRÓNICA

### RADIOGRAFÍA DEL SECTOR

#### EXPORTACIONES 2017

 **231**  
Millones de USD  
VALOR

 **1469**  
EMPRESAS EXPORTADORAS

 **BRASIL, CHILE, ESTADOS UNIDOS Y URUGUAY**  
PRINCIPALES IMPORTADORES

#### PRINCIPALES ZONAS DE PRODUCCIÓN:



### MERCADOS PRIORIZADOS PARA LA EXPORTACIÓN



Colombia



Bolivia



Panamá



Perú



México

### ACCIONES DESTACADAS A REALIZAR

**06**

Acciones

**2 FERIAS INTERNACIONALES**  
Colombia y Emiratos Árabes Unidos

**1 RONDA INVERSA**

**3 SEMINARIO / WORKSHOPS**

\* Fuente: elaborado en base a datos de INDEC y Agencia Argentina de Inversión y Comercio Internacional



# SECTOR EQUIPAMIENTO GAS Y PETRÓLEO

## RADIOGRAFÍA DEL SECTOR

### EXPORTACIONES 2017

**150**  
VALOR Millones de USD

**891**  
EMPRESAS EXPORTADORAS

**BRASIL, ALEMANIA, ESTADOS UNIDOS Y MÉXICO**  
PRINCIPALES IMPORTADORES

### PRINCIPALES ZONAS DE PRODUCCIÓN:



## MERCADOS PRIORIZADOS PARA LA EXPORTACIÓN



Bolivia



Estados Unidos



Brasil



Colombia



México

## ACCIONES DESTACADAS A REALIZAR

**15** Acciones

**6 FERIAS INTERNACIONALES**  
Estados Unidos, Bolivia, México, Colombia y Perú

**2 MISIONES COMERCIALES**  
Bolivia y Colombia

**1 RONDA INVERSA**

**6 SEMINARIOS / WORKSHOPS**

\* Fuente: elaborado en base a datos de INDEC y Agencia Argentina de Inversión y Comercio Internacional



## SECTOR EQUIPAMIENTO MÉDICO

### RADIOGRAFÍA DEL SECTOR

#### EXPORTACIONES 2017

 **225**  
VALOR Millones de USD

 **1.256**  
EMPRESAS EXPORTADORAS

 **BRASIL, PARAGUAY, CHILE Y URUGUAY**  
PRINCIPALES IMPORTADORES

#### PRINCIPALES ZONAS DE PRODUCCIÓN:



### MERCADOS PRIORIZADOS PARA LA EXPORTACIÓN



Estados Unidos



Emiratos Árabes



Bolivia



Colombia



México

### ACCIONES DESTACADAS A REALIZAR

**06**

Acciones

#### 5 FERIAS INTERNACIONALES

Emiratos Árabes Unidos, Estados Unidos, Brasil, Alemania y Francia

#### 1 PROMOCIÓN NO CONVENCIONAL

Alemania

\* Fuente: elaborado en base a datos de INDEC y Agencia Argentina de Inversión y Comercio Internacional



## SECTOR MAQUINARIA AGRÍCOLA

### RADIOGRAFÍA DEL SECTOR

#### EXPORTACIONES 2017

 **61**  
VALOR Millones de USD

 **336**  
EMPRESAS EXPORTADORAS

 **URUGUAY, PARAGUAY, ALEMANIA, BOLIVIA**  
PRINCIPALES IMPORTADORES

#### PRINCIPALES ZONAS DE PRODUCCIÓN:



### MERCADOS PRIORIZADOS PARA LA EXPORTACIÓN



Sudáfrica



Rusia



Uruguay



Brasil



Colombia

### ACCIONES DESTACADAS A REALIZAR

**08** Acciones

**4 FERIAS INTERNACIONALES**  
Bolivia, Sudáfrica, Colombia y Alemania

**1 MISIÓN COMERCIAL**  
Sudáfrica

**3 RONDAS INVERSAS**

\* Fuente: elaborado en base a datos de INDEC y Agencia Argentina de Inversión y Comercio Internacional



## SECTOR MÁQUINAS Y PACKAGING

### RADIOGRAFÍA DEL SECTOR

#### EXPORTACIONES 2017

 **165**  
VALOR Millones de USD

 **1.015**  
EMPRESAS EXPORTADORAS

 **URUGUAY, PARAGUAY, CHILE, BOLIVIA Y BRASIL**  
PRINCIPALES IMPORTADORES

#### PRINCIPALES ZONAS DE PRODUCCIÓN:



### MERCADOS PRIORIZADOS PARA LA EXPORTACIÓN



México



Perú



Costa Rica



Colombia



Chile

### ACCIONES DESTACADAS A REALIZAR

**08** Acciones

**4 FERIAS INTERNACIONALES**  
Colombia, Estados Unidos y Alemania

**3 RONDAS INVERSAS**

**1 SEMINARIO / WORKSHOP**

\* Fuente: elaborado en base a datos de INDEC y Agencia Argentina de Inversión y Comercio Internacional



# Acciones para 2019 Industrias Creativas

---





## SECTOR ARTE

### RADIOGRAFÍA DEL SECTOR

#### EXPORTACIONES 2017

**7**  
VALOR Millones de USD

**60**  
EMPRESAS EXPORTADORAS

**REINO UNIDO, ESTADOS UNIDOS, FRANCIA Y PAÍSES BAJOS**  
PRINCIPALES IMPORTADORES

#### PRINCIPALES ZONAS DE PRODUCCIÓN:



### MERCADOS PRIORIZADOS PARA LA EXPORTACIÓN



Estados Unidos



España



Colombia



México

### ACCIONES DESTACADAS A REALIZAR

**09**

Acciones

**2 FERIAS INTERNACIONALES**  
España y Colombia

**3 RONDAS INVERSAS**

**3 SEMINARIOS / WORKSHOPS**

**1 PROMOCIÓN NO CONVENCIONAL**

\* Fuente: elaborado en base a datos de INDEC y Agencia Argentina de Inversión y Comercio Internacional



# SECTOR AUDIOVISUALES

## RADIOGRAFÍA DEL SECTOR

### EXPORTACIONES 2017

**225**  
VALOR Millones de USD

**55**  
EMPRESAS EXPORTADORAS

**ESTADOS UNIDOS, ESPAÑA, BRASIL Y CHILE**  
PRINCIPALES IMPORTADORES

### PRINCIPALES ZONAS DE PRODUCCIÓN:



## MERCADOS PRIORIZADOS PARA LA EXPORTACIÓN



Estados Unidos



Brasil



Chile



Canadá



España

## ACCIONES DESTACADAS A REALIZAR

**13**

Acciones

**2 FERIAS INTERNACIONALES**  
Francia

**2 MISIONES COMERCIALES**  
Brasil y Estados Unidos

**3 SEMINARIOS / WORKSHOPS**

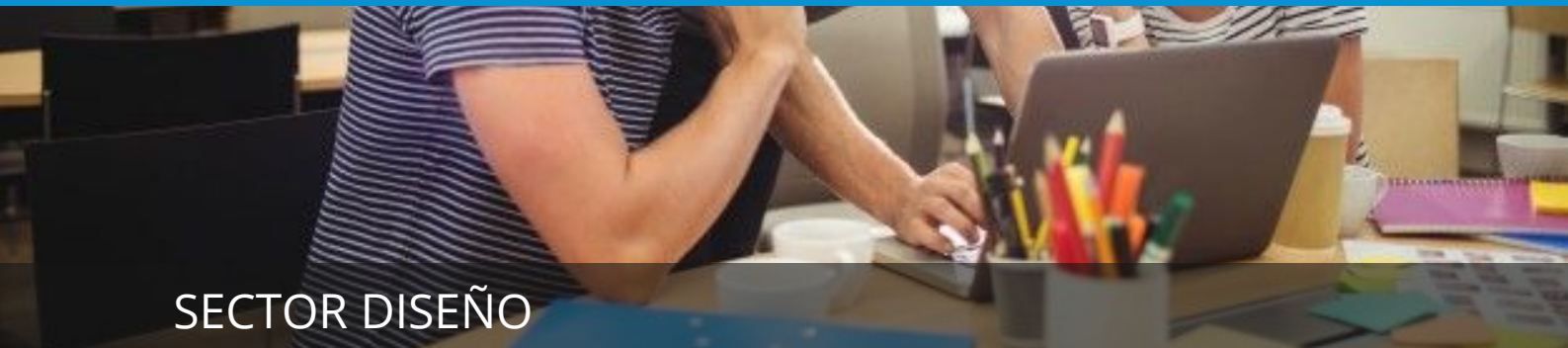
**1 PROGRAMA ESPECIAL**  
Estados Unidos

**1 PROMOCIÓN NO CONVENCIONAL**  
Estados Unidos

**4 RONDAS INVERSAS**

\* Fuente: elaborado en base a datos de INDEC y Agencia Argentina de Inversión y Comercio Internacional





## SECTOR DISEÑO

### RADIOGRAFÍA DEL SECTOR

#### EXPORTACIONES 2017

 **35,7**  
VALOR Millones de USD

 **294**  
EMPRESAS EXPORTADORAS

 **CHILE, URUGUAY, ESTADOS UNIDOS Y PARAGUAY**  
PRINCIPALES IMPORTADORES

#### ZONA DE PRODUCCIÓN:



### MERCADOS PRIORIZADOS PARA LA EXPORTACIÓN



Chile



Estados Unidos



Paraguay



Perú



Brasil

### ACCIONES DESTACADAS A REALIZAR

**13**

Acciones

**2 FERIAS INTERNACIONALES**  
Estados Unidos y Francia

**1 MISIÓN COMERCIAL**  
Estados Unidos

**1 PROGRAMA ESPECIAL**

**1 PROMOCIÓN NO CONVENCIONAL**  
Chile

**3 RONDAS INVERSAS**

**5 SEMINARIOS / WORKSHOPS**

\* Fuente: elaborado en base a datos de INDEC y Agencia Argentina de Inversión y Comercio Internacional



## SECTOR EDITORIAL

### RADIOGRAFÍA DEL SECTOR

#### EXPORTACIONES 2017

**28**  
VALOR Millones de USD

**92**  
EMPRESAS EXPORTADORAS

**PERÚ, CHILE, URUGUAY Y BOLIVIA**  
PRINCIPALES IMPORTADORES

#### PRINCIPALES ZONAS DE PRODUCCIÓN:



### MERCADOS PRIORIZADOS PARA LA EXPORTACIÓN



Alemania



Italia



Estados Unidos



Colombia



México

### ACCIONES DESTACADAS A REALIZAR

**10** Acciones

**3 FERIAS INTERNACIONALES**  
Alemania, Italia y México

**1 PROMOCIÓN NO CONVENCIONAL**

**2 RONDAS INVERSAS**

**4 SEMINARIOS / WORKSHOPS**

\* Fuente: elaborado en base a datos de INDEC y Agencia Argentina de Inversión y Comercio Internacional




## SECTOR MODA

### RADIOGRAFÍA DEL SECTOR

#### EXPORTACIONES 2017

 **33**  
VALOR Millones de USD

 **251**  
EMPRESAS EXPORTADORAS

 **URUGUAY, BRASIL, CHINA Y CHILE**  
PRINCIPALES IMPORTADORES

#### PRINCIPALES ZONAS DE PRODUCCIÓN:



### MERCADOS PRIORIZADOS PARA LA EXPORTACIÓN



Chile



Estados Unidos



Colombia



Paraguay



Japón

### ACCIONES DESTACADAS A REALIZAR

**16**

Acciones

**1 FERIA INTERNACIONAL**  
Colombia

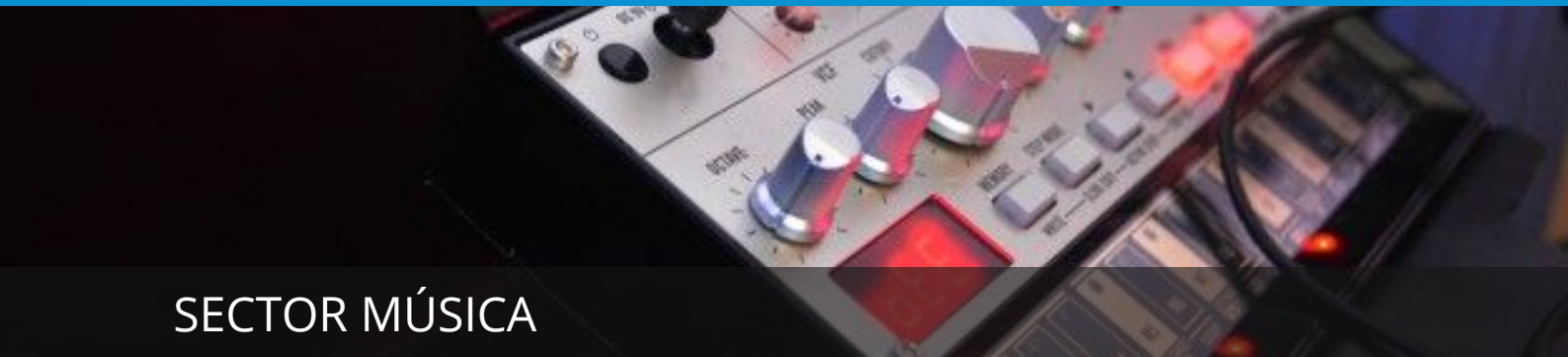
**3 MISIONES COMERCIALES**  
Chile, Perú y Japón

**3 RONDAS INVERSAS**

**2 PROMOCIONES NO CONVENCIONALES**

**7 SEMINARIOS / WORKSHOPS**

\* Fuente: elaborado en base a datos de INDEC y Agencia Argentina de Inversión y Comercio Internacional



# SECTOR MÚSICA

## RADIOGRAFÍA DEL SECTOR

### EXPORTACIONES 2017

 **17,3**  
Millones de USD  
VALOR

 **243**  
EMPRESAS EXPORTADORAS

 **BRASIL, PARAGUAY, CUBA Y CHILE**  
PRINCIPALES IMPORTADORES

### ZONA DE PRODUCCIÓN: BUENOS AIRES Y CABA



## MERCADOS PRIORIZADOS PARA LA EXPORTACIÓN



Estados Unidos



México



Brasil



Chile



Francia

## ACCIONES DESTACADAS A REALIZAR

**07**

Acciones

**1 FERIA INTERNACIONAL**  
Estados Unidos

**3 RONDAS INVERSAS**

**2 SEMINARIO / WORKSHOP**

**1 PROMOCIÓN NO CONVENCIONAL**  
México

\* Fuente: elaborado en base a datos de INDEC y Agencia Argentina de Inversión y Comercio Internacional



# Acciones para 2019

## Servicios Basados en Conocimiento

---



## AGTECH

### MERCADOS PRIORIZADOS PARA LA EXPORTACIÓN

---



Estados Unidos



Colombia



Brasil

### ACCIONES DESTACADAS A REALIZAR

---

09

Acciones

#### 2 MISIONES COMERCIALES

Brasil y Colombia

#### 2 PROMOCIÓN NO CONVENCIONAL

Estados Unidos

#### 1 RONDA INVERSA

#### 4 SEMINARIOS / WORKSHOPS



## EMPREENDEDURISMO

### MERCADOS PRIORIZADOS PARA LA EXPORTACIÓN

---



Estados Unidos



México



España



Reino Unido

### ACCIONES DESTACADAS A REALIZAR

---

09

Acciones

#### 1 MISIÓN COMERCIAL

México

#### 1 POSICIONAMIENTO

Estados Unidos

#### 3 PROGRAMA

#### 2 PROMOCIÓN NO CONVENCIONAL

Estados Unidos y España

#### 1 RONDA INVERSA

#### 1 SEMINARIOS / WORKSHOPS



## FRANQUICIAS

### MERCADOS PRIORIZADOS PARA LA EXPORTACIÓN

---



Estados Unidos



México



Brasil



Chile



Francia

### ACCIONES DESTACADAS A REALIZAR

---

09

#### Acciones

##### 1 FERIA INTERNACIONAL

Estados Unidos

##### 3 MISIONES COMERCIALES

Chile, México y Estados Unidos

##### 1 RONDA INVERSA

##### 4 SEMINARIO / WORKSHOPS





FINTECH

## MERCADOS PRIORIZADOS PARA LA EXPORTACIÓN

---



Estados Unidos



Colombia



Brasil



Chile

## ACCIONES DESTACADAS A REALIZAR

---

04

Acciones

**1 FERIA INTERNACIONAL**

Estados Unidos

**1 RONDA INVERSA**

**2 SEMINARIO / WORKSHOPS**



TIC'S

## MERCADOS PRIORIZADOS PARA LA EXPORTACIÓN

---



Estados Unidos



México



Brasil



Chile



Reino Unido

## ACCIONES DESTACADAS A REALIZAR

---

15

Acciones

### 1 FERIAS INTERNACIONALES

España

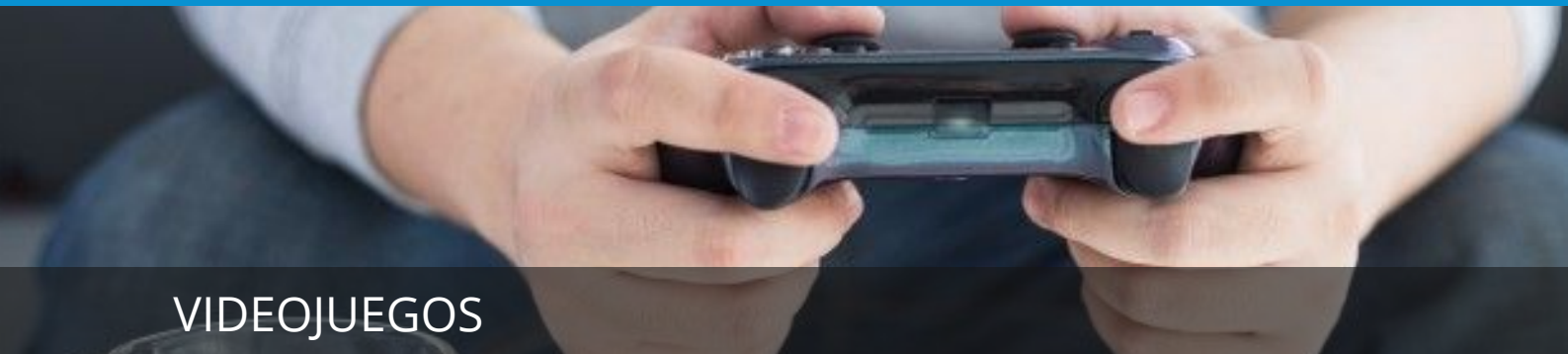
### 7 MISIONES COMERCIALES

Chile, Estados Unidos, México, Reino Unido, Francia, Bolivia y Paraguay

### 1 PROGRAMA

Brasil

### 6 SEMINARIOS / WORKSHOPS



## VIDEOJUEGOS

### MERCADOS PRIORIZADOS PARA LA EXPORTACIÓN

---



Estados Unidos



Canadá



Alemania



Reino Unido

### ACCIONES DESTACADAS A REALIZAR

---

07

Acciones

**1 FERIA INTERNACIONAL**

Estados Unidos

**2 PROMOCIÓN NO CONVENCIONAL**

**1 RONDA INVERSA**

**3 SEMINARIOS / WORKSHOPS**



# Acciones de promoción para 2019

## Principales destinos de exportación

---



# BRASIL

PROGRAMA  
ABRIENDO  
MERCADOS

10\*

## RADIOGRAFÍA DEL MERCADO



RANKING



26°

RANKING  
EXPORTADOR

31°

RANKING  
IMPORTADOR

## RELACIÓN BILATERAL CON ARGENTINA

9.300 Mill. USD

EXPORTAMOS  
AL PAÍS

1°

PUESTO OCUPA EL PAÍS COMO  
IMPORTADOR DE ARGENTINA

## PRINCIPALES PRODUCTOS QUE EXPORTAMOS

Vehículos, trigo, cajas de cambio, malta, motores para vehículos, ajo, papas procesadas, polímeros de etileno, propano licuado, desodorantes

\* Trademap, INDEC:

## ACCIONES DESTACADAS A REALIZAR

29

Acciones

4

Ferias internacionales

6

Misiones comerciales

10

Posicionamiento

8

Programas

1

Seminario / Workshop

\* Fuente: elaborado en base a datos de INDEC y Agencia Argentina de Inversión y Comercio Internacional

\*\* Durante el año 2016,2017 y 2018 se habilitó la exportación de 10 productos para este mercado.



# CHINA

PROGRAMA  
ABRIENDO  
MERCADOS

11\*

## RADIOGRAFÍA DEL MERCADO



### RANKING



1°

RANKING  
EXPORTADOR



2°

RANKING  
IMPORTADOR

## RELACIÓN BILATERAL CON ARGENTINA

4.325 Mill. USD

EXPORTAMOS  
AL PAÍS

3°

PUESTO OCUPA EL PAÍS COMO  
IMPORTADOR DE ARGENTINA

## PRINCIPALES PRODUCTOS QUE EXPORTAMOS

Semillas y frutos oleaginosos, Carnes y sus preparados, Petróleo crudo, Pescados y mariscos sin elaborar, Productos químicos y conexos, Grasas y aceites.

\* Trademap, INDEC:

## ACCIONES DESTACADAS A REALIZAR

21

Acciones

3

Ferias Internacionales

2

Misiones comerciales

1

Misión exploratoria

10

Posicionamiento

5

Programa

1

Promoción no convencional

\* Fuente: elaborado en base a datos de INDEC y Agencia Argentina de Inversión y Comercio Internacional

\*\* Durante el año 2016,2017 y 2018 se habilitó la exportación de 11 productos para este mercado.



# CHILE

PROGRAMA  
ABRIENDO  
MERCADOS

5\*

## RADIOGRAFÍA DEL MERCADO



RANKING



41°

RANKING  
EXPORTADOR



46°

RANKING  
IMPORTADOR

## RELACIÓN BILATERAL CON ARGENTINA

2.620 Mill. USD

EXPORTAMOS  
AL PAÍS

4°

PUESTO OCUPA EL PAÍS COMO  
IMPORTADOR DE ARGENTINA

## PRINCIPALES PRODUCTOS QUE EXPORTAMOS

Gas de petróleo y otros hidrocarburos gaseosos, Carnes y sus preparados, Residuos y desperdicios de la industria alimenticia, Material de transporte terrestre, Grasas y aceites, Productos químicos y conexos y Cereales.

\* Trademap, INDEC:

## ACCIONES DESTACADAS A REALIZAR

11

Acciones

1  
Ferias Internacionales

5  
Misiones comerciales

4  
Posicionamiento

1  
Promoción no convencional

\* Fuente: elaborado en base a datos de INDEC y Agencia Argentina de Inversión y Comercio Internacional

\*\* Durante el año 2016,2017 y 2018 se habilitó la exportación de 5 productos para este mercado.



# ESTADOS UNIDOS

PROGRAMA  
ABRIENDO  
MERCADOS

2\*

## RADIOGRAFÍA DEL MERCADO



RANKING



2°

RANKING  
EXPORTADOR



1°

RANKING  
IMPORTADOR

## RELACIÓN BILATERAL CON ARGENTINA

4.500 Mill. USD

EXPORTAMOS  
AL PAÍS

2°

PUESTO OCUPA EL PAÍS COMO  
IMPORTADOR DE ARGENTINA

## PRINCIPALES PRODUCTOS QUE EXPORTAMOS

Biodiesel , Aluminio s/alea, Vinos. Aleaciones de aluminio, Tubos s/costura, Aceites esenciales de limón, Plata en bruto, Miel natural, Te negro, Aceites crudos de petróleo

\* Fuente: Trademap. Datos 2017 para exportación de Bienes

## ACCIONES DESTACADAS A REALIZAR

45

Acciones

18

Ferias Internacionales

8

Misiones Comerciales

2

Posicionamiento

5

Programa especial

11

Promoción no convencional

1

Seminarios/Workshops

\* Fuente: elaborado en base a datos de INDEC y Agencia Argentina de Inversión y Comercio Internacional

\*\* Durante el año 2016, 2017 y 2018 se habilitó la exportación de 2 productos para este mercado.





# Herramientas

de acompañamiento  
y formación

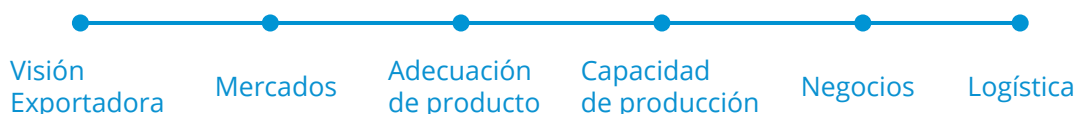
---



## CONSULTORÍA CASO A CASO

### Características

La Agencia Argentina de Inversiones y Comercio Internacional cuenta con un equipo de consultores sectoriales que te acompañan en todo tu proceso exportador, barriendo ejes tales como:



### Esquema de trabajo

Acompañamiento integral en el proceso exportador a cargo de consultores sectorialistas, en base a un plan de acción con objetivos consensuados con la empresa.



**IDENTIFICACIÓN**



**VISITA**



**DIAGNÓSTICO**



**PLAN DE ACCIÓN**



**ALCANCE DE OBJETIVO**

- Comenzar a exportar
- Diversificar destinos
- Exportar nuevos productos
- Aumentar exportaciones
- Internacionalización

**Desde  
Abril 2017**

**1500**  
EMPRESAS  
VISITADAS

**1000**  
DIAGNOSTICADAS

**700**  
POSEEN UN PLAN  
DE ACCIÓN

**120**  
YA ALCANZARON SU  
OBJETIVO

### ¿CÓMO ME INSCRIBO?

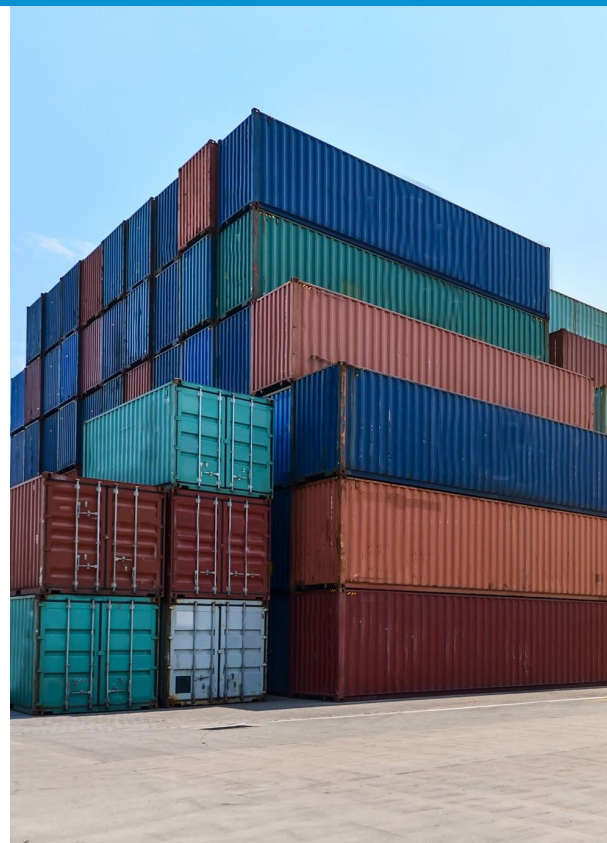
Si estás interesado en recibir asesoramiento especializado gratuito, por favor contactar a [consultas@inversionycomercio.org.ar](mailto:consultas@inversionycomercio.org.ar)



## BUENAS PRÁCTICAS EXPORTADORAS

### Objetivo

Potenciar, acelerar y consolidar las capacidades exportadoras de las pequeñas y medianas empresas argentinas del sector de Alimentos y Bebidas mediante el desarrollo de competencias en diversas áreas, respondiendo adecuadamente a los múltiples desafíos que les presenta la actividad en los mercados externos.



### Características



Las empresas participantes recibirán un **diagnóstico de sus prácticas de exportación por parte de un equipo de profesionales especializados**, quienes identificarán oportunidades de mejora en las diferentes áreas de práctica relevadas.



Posteriormente, se prevé la entrega de un **plan exportador** tendiente a guiar la implementación de las mejoras sugeridas, y **asistencia técnica durante seis meses por parte de especialistas** para acompañar y orientar a las empresas en los siguientes puntos: estrategia, identificación de mercados, diseño y adaptación de producto, producción, comunicación, distribución y administración.

### ¿CÓMO ME INSCRIBO?

Para información sobre cómo inscribirte por favor contactate a [bpe@inversionycomercio.org.ar](mailto:bpe@inversionycomercio.org.ar)



## EXPORTAR BUEN DISEÑO

### Objetivo

Es una iniciativa destinada a PyMEs distinguidas con el Sello de Buen Diseño argentino que estén interesadas en comercializar sus productos en mercados externos.

El programa fomenta el perfil exportador de las firmas que desarrollen productos con valor agregado, y que hayan obtenido el Sello de Buen Diseño en cualquiera de sus ediciones. El objetivo es lograr la generación y/o consolidación de empresas exportadoras que se destaquen por sus diseños innovadores.



### Características



Las empresas participantes recibirán 50 horas de servicios de consultoría gratuita por parte de un equipo de profesionales especializados, quienes las asesorarán en su proceso de internacionalización.



En la primera etapa se realizará un diagnóstico de la compañía para evaluar su situación actual y potencial como exportadora, con el objetivo de mejorar los aspectos críticos y así lograr una mejor inserción en los mercados internacionales.



Posteriormente, los consultores desarrollarán un Plan de Exportación hacia un mercado objetivo previamente seleccionado y, por último, acompañarán a cada empresa durante la implementación y ejecución de su respectivo plan.

### ¿CÓMO ME INSCRIBO?

Completando el formulario que encontrarás en <http://www.inversionycomercio.org.ar/ebd/>

Para más información, podés contactarte con: [ebd@inversionycomercio.org.ar](mailto:ebd@inversionycomercio.org.ar)



## GERENCIAMIENTO EXPORTADOR

### Objetivo

Gerenciamiento Exportador Asociativo reúne a empresas complementarias que trabajan en conjunto para obtener una presencia constante y una inserción más dinámica en los mercados internacionales, permitiéndoles a la vez aumentar la potencialidad de su oferta y reducir los costos del proceso exportador.

Es una iniciativa conjunta de la Agencia Argentina de Inversiones y Comercio Internacional y la Fundación ICBC que facilita y potencia el acceso de las PyMEs a los mercados externos.



### Beneficios

- Genera sinergias con otras firmas: la Agencia y la Fundación ICBC agrupan a las empresas teniendo en cuenta el potencial exportador de cada una, su localización y la complementariedad de los productos.
- Asistencia de un consultor especializado: el programa cubre el 50% de los honorarios del consultor durante los dos años y dos meses que dura el proceso. Las empresas deberán cubrir el 50% restante.
- Plan de promoción en el extranjero: el programa hace un aporte no reembolsable del 100% del Plan de Promoción Comercial durante el primer año. Este plan contempla la participación en hasta cuatro ferias internacionales y dos misiones comerciales. Durante el segundo año, el programa cubre el 75% del costo del Plan; el 25% restante deberá ser cubierto por las empresas del grupo.
- Sitio web conjunto: todos los grupos del programa pueden pedir un aporte no reembolsable para realizar una página web que les permita promocionar la oferta exportable de todo el grupo.

### ¿CÓMO ME INSCRIBO?

Para mayor información y cómo inscribirte, podés consultar a: [grupos@inversionycomercio.org.ar](mailto:grupos@inversionycomercio.org.ar) [internacional@ficbc.com.ar](mailto:internacional@ficbc.com.ar)



## BUYARGENTINA.GOB.AR

### Objetivo

Concentrar la oferta exportable de las empresas, emprendedores e instituciones argentinas y conectarla con importadores de todo el mundo, ayudándolos a expandir sus negocios en nuevos mercados internacionales. La plataforma difunde oportunidades comerciales de las 150 delegaciones argentinas alrededor del mundo y asegura un intercambio fluido de información clave a la hora de hacer negocios en el exterior.

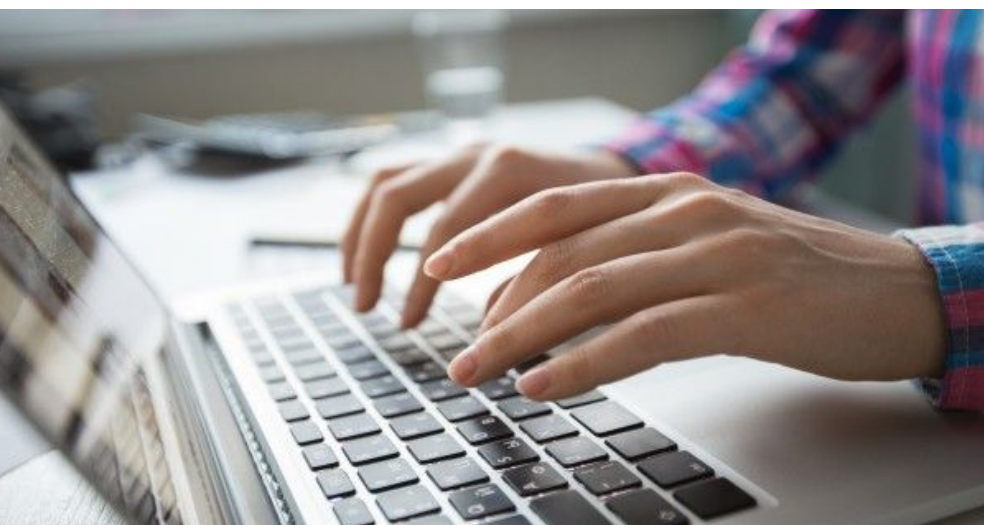
Adicionalmente, es el espacio donde confluyen distintos servicios para el exportador:

#### Oportunidades comerciales

Los usuarios de la plataforma recibirán en tiempo real intenciones de compra relevadas por nuestras representaciones diplomáticas en el exterior, siempre que coincidan con su catálogo de productos registrados.

#### Plataforma de inteligencia comercial

Reúne datos relevados por la Cancillería, las representaciones en el exterior, la Secretaría de Agroindustria y la Agencia Argentina de Inversiones y Comercio Internacional, brindando información a nivel producto sobre los mercados más atractivos para su exportación, así como distintos informes cualitativos y de acceso a mercados.



**+1.200**  
empresas exportadoras

**+40.000**  
visitas al año

**+900**  
Oportunidades  
comerciales

### ¿CÓMO ME INSCRIBO?

Regístrá y creá tu usuario en [buyargentina.gob.ar](http://buyargentina.gob.ar). La plataforma es gratuita, lo único que necesitás es contar con tu registro PyME.

Para más información, podés contactarte con: [info@buyargentina.gob.ar](mailto:info@buyargentina.gob.ar)



## PROGRAMA DE INTERNACIONALIZACIÓN

### Objetivo

El Programa de Internacionalización fomenta la presencia de las empresas argentinas en otros mercados, permitiéndoles integrarse verticalmente mediante un apoyo dirigido a mejorar sus competencias en gestión, organización, aspectos legales, tributarios, bancarios y de comercialización.

Está dirigido a PyMes que quieran abrir una oficina comercial en el exterior para expandir sus negocios.



### Características



Capacitaciones en aspectos Legales, Impositivos, Contables y de la cultura del país de destino.



Espacio en una oficina comercial el país de destino con servicios de internet y teléfono durante un mes. Acompañamiento y asistencia a cargo de la Agencia y de un mentor.



Participación en foros, ronda de inversionistas y rondas de negocios.



Si la empresa queda seleccionada para la segunda fase del programa, se le otorgan 12 meses más de espacio de oficina bonificados 100% los primeros 6 meses y 50% los 6 meses restantes.

### ¿CÓMO ME INSCRIBO?

Para información sobre cómo inscribirte contactarte a

[internacionalizacion@inversionycomercio.org.ar](mailto:internacionalizacion@inversionycomercio.org.ar)



## PASAPORTE EMPREENDEDOR

### Objetivo

Este programa está dirigido a start-ups de base tecnológica para generar nuevas empresas exportadoras en el sector y consolidar a las ya existentes. Brinda capacitación y herramientas para la negociación, planificación y ejecución de acciones para la mejora de su gestión empresarial.

Es una iniciativa conjunta de la Agencia Argentina de Inversiones y Comercio Internacional con Endeavor.



### Características

#### 5 TALLERES DE FORMACIÓN

- ▶ “Product Technology & Diagnóstico de Retos para el Crecimiento de Startups”,
- ▶ “Expansión Internacional”,
- ▶ “Financiamiento y Pitch”,
- ▶ “User Experience”
- ▶ “Metodologías ágiles: Design Thinking, Lean Start-up”

#### MENTORÍAS INDIVIDUALES

Se seleccionarán los 5 mejores proyectos entre las 80 empresas participantes de los talleres.

Este servicio se desarrollará durante 5-10 horas por Start Up

### ¿CÓMO ME INSCRIBO?

Por consultas sobre el programa podés contactarte a [programas@inversionycomercio.org.ar](mailto:programas@inversionycomercio.org.ar)





## MUJERES EXPORTADORAS

### Objetivo

Mujeres Exportadoras es una iniciativa que fomenta la participación de la mujer argentina en el comercio internacional, apoyando el crecimiento e internacionalización de empresas gerenciadas por mujeres de manera sostenible en el tiempo.

### Beneficios



Informes de inteligencia comercial. Networks y plataformas de mercados internacionales.



Foro de negocios de mujeres exportadoras.



Distinción anual a la Mujer Exportadora.



### ¿CÓMO ME INSCRIBO?

Registrándote en <http://www.inversionycomercio.org.ar/mujeres/>

Por consultas sobre el programa podés contactarte a [mujeres@inversionycomercio.org.ar](mailto:mujeres@inversionycomercio.org.ar)



## FINANCIAMIENTO CERTIFICACIONES

### Objetivo

Ofrecer una línea de financiamiento no bancaria a aquellas empresas que necesiten de una **certificación para comercializar sus productos** en el exterior.

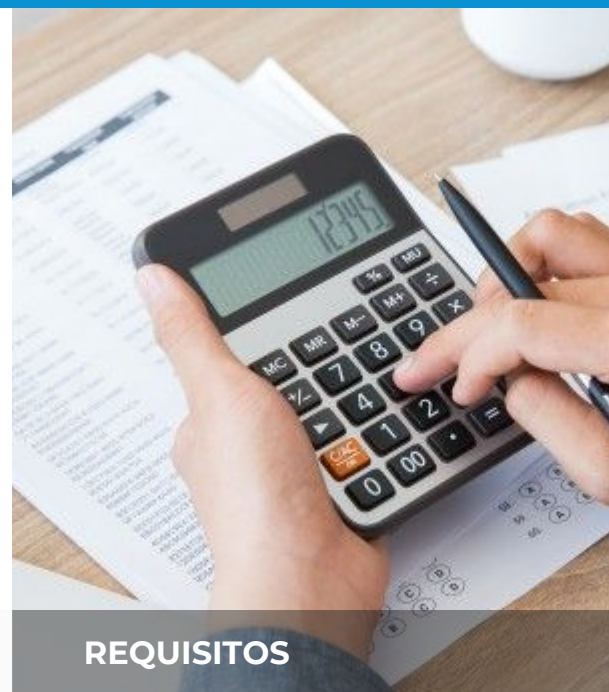
### Características



El préstamo puede ser por **hasta el 85% del costo total de la certificación** con el IVA incluido, de acuerdo a la factura proforma y al presupuesto obtenido de la certificadora, con un tope máximo de dos millones de pesos.



Devolución en hasta **30 cuotas mensuales, con un año de gracia** para el pago de la amortización del capital. Se le aplica la tasa de interés BADLAR y se amortiza con el sistema francés.



### REQUISITOS

- **CUIT y clave fiscal nivel 2** en AFIP
- **Empresa registrada como micro, pequeña o mediana tramo 1**
- **Certificado PyME** vigente
- Que tu empresa **no esté en proceso de concurso o quiebra**
- Tener al día las **obligaciones tributarias y previsionales de los últimos 12 meses**
- **No tener un proyecto rechazado** en el marco de la convocatoria en los últimos seis meses

### ¿CÓMO LA PIDO?

- ▶ **Ingresá a TAD** con tu CUIT y clave fiscal.
- ▶ Escribí "**Certificaciones - Asistencia para MiPyMEs - FONDEP**" en el buscador y adjuntá:
  - La factura proforma y/o el presupuesto de las certificadoras intervinientes, con la fecha estimada de visita a la empresa. La visita debe pautarse con la certificadora para dentro de los 60 días corridos posteriores desde la fecha de inicio del trámite.
  - Copia del último estado contable con dictamen de Contador Público y certificado por el Consejo Profesional competente.
- ▶ Para mayor información, escribinos a [financiamiento@inversionycomercio.org.ar](mailto:financiamiento@inversionycomercio.org.ar) o ingresá al siguiente link: <https://www.argentina.gob.ar/obtener-financiamiento-para-certificar-productos>



## HUBS LOGÍSTICOS

### Objetivo

Los hubs logísticos son **centros de almacenamiento y distribución** en zonas francas o depósitos fiscales en los principales mercados del mundo, que permiten tener **productos almacenados con la mayor capacidad de cobertura y despliegue territorial posible**.

El programa de Hubs Logísticos brinda un **paquete de herramientas que facilita el acceso** de las empresas argentinas a estos centros, negociando condiciones más competitivas que si negociaran individualmente, y con el valor agregado del **acompañamiento y asesoramiento personalizado** de un experto sectorial.



### Beneficios

- **Permite tener el producto donde está la demanda:** reduce tiempos de entrega, agiliza y abarata el envío de muestras y evita quiebres de stock.
- Mejora el **control del negocio en el extranjero**, evitando la intermediación de distribuidores que encarecen el producto.
- Reduce las cantidades mínimas de orden y consolida envíos, **disminuyendo costos unitarios** por exportación.
- **Permite acondicionar los productos en destino** (por ejemplo, re-etiquetado o re empaquetado).
- **Posterga el pago de nacionalizar la mercadería** hasta que se efectivice la compra.
- **Tarifas preferenciales, descuentos** o meses de almacenamiento sin cargo, y presencia de producto gratuita en showroom.

### FINANCIAMIENTO

Este programa tiene una **línea de crédito exclusiva del BICE**, que financia entre un 75% y 100% del valor de la exportación con un plazo de hasta 360 días, más 30 días de prórroga y no requiere orden de compra para su solicitud.

También prevé que un representante en el país de destino realice el chequeo de stock sobre los productos.

Más información en [financiamiento@inversionycomercio.org.ar](mailto:financiamiento@inversionycomercio.org.ar)

### ¿CÓMO ME INSCRIBO?

Regístrate en nuestro sitio web [www.inversionycomercio.org.ar/hubs\\_logisticos](http://www.inversionycomercio.org.ar/hubs_logisticos)



## PROVEEDOR GLOBAL

### ¿Qué es Alibaba.com?

Alibaba.com es la **plataforma líder en e-commerce mayorista a nivel mundial**. Funciona como una vidriera donde las empresas potencian sus ventas a través del comercio electrónico, mediante la exposición de la empresa, la exportación de sus productos y servicios, y la oportunidad de hacer negocios con compradores de más de 190 mercados, entre los que se destacan Brasil, Estados Unidos, Rusia, India y China.

### Beneficios

**Confianza:** Validación como proveedor oficial. Es un respaldo fundamental ya que el 85% de los compradores elige trabajar con proveedores autenticados.

**Mejor ranking:** Aparición como máximo en la tercera página del buscador. En las primeras tres páginas se concretan el 90% de las transacciones.

**Personalización:** Las empresas pueden armar sus microsítios con fotos, videos y certificaciones que aporten diferencial ante otros proveedores.

**Visibilidad:** Selección de 5 productos para que, al momento de búsqueda, estén destacados y deriven hasta 100 veces más tráfico hacia tu microsítio.

**Interacción:** Contacto directo con empresas que demandan tus productos/servicios.

**Oferta:** Permite una carga ilimitada de productos y/o servicios.

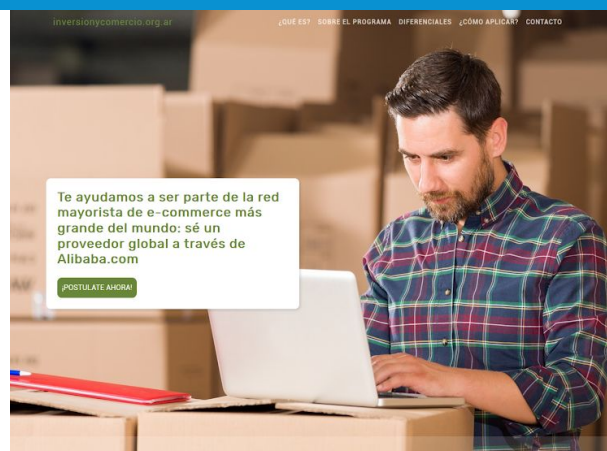
### REQUISITOS

Para aplicar, tenés que tener experiencia previa en exportaciones, posibilidad de asignar un recurso que atienda el canal y capacidad de negociación en inglés.

### ¿CÓMO ME INSCRIBO?

Registrándote en <http://www.inversionycomercio.org.ar/alibaba/>

Por consultas sobre el programa podés contactarte a [consultas@inversionycomercio.org.ar](mailto:consultas@inversionycomercio.org.ar)



#### ¿Qué es Alibaba.com?

Alibaba.com es la plataforma líder en e-commerce mayorista a nivel mundial. Funciona como una vidriera donde las empresas potencian sus ventas a través del comercio electrónico, mediante la exposición de la empresa, la exportación de sus productos y servicios, y la oportunidad de hacer negocios con compradores de más de 190 mercados, entre los que se destacan Brasil, Estados Unidos, Rusia, India y China.

#### Sobre el programa y la membresía

Te ayudamos a conseguir una membresía básica de Global Gold Supplier más los servicios de asesoramiento.

Esta membresía potencia la exposición de los productos ante 260 millones de usuarios que mensualmente interactúan en el sitio. Además, ofrece servicios adicionales de capacitación sobre cómo armar un microsítio en la plataforma, el soporte constante para que las empresas crezcan y aumenten sus ventas a través del canal e-commerce, y el soporte constante para que las empresas crezcan y aumenten sus ventas a través del canal e-commerce.

### CARACTERÍSTICAS

Te ayudamos a conseguir una **membresía básica de Global Gold Supplier** y te ofrecemos nuestro **servicio de asesoramiento** para que le saques el máximo provecho. Esta membresía potencia la exposición de los productos ante **260 millones de usuarios mensuales**. Además, incluye **capacitación** sobre cómo armar un microsítio en la plataforma, y **soporte para que las empresas crezcan y aumenten sus ventas a través del canal e-commerce**. Es una oportunidad para que las empresas argentinas se conecten con compradores de todo el mundo y aumenten sus exportaciones.



## FULFILLMENT BY AMAZON

### ¿En qué consiste el programa?

Este programa combina diferentes herramientas para **ayudarte a aumentar tus exportaciones en Estados Unidos, México y Canadá a través del comercio electrónico**, sin distribuidor y sin intermediarios.

Incluye el acompañamiento de un **consultor** que te va a **asesorar desde que ingresás al programa**, para simplificarte el proceso y la curva de aprendizaje. Además se facilita el envío de tu producto vía **Exporta Simple** hasta el centro de distribución de Amazon en Estados Unidos, y te ayudamos a conseguir **financiamiento para certificar los productos** que requieran de alguna certificación para vender en estos mercados.

Una vez que tu producto está en destino, Amazon te brinda un **servicio integrado de logística, distribución y atención al cliente** que incluye desde la gestión de pedidos y entregas a domicilio, hasta la comunicación post venta con el consumidor final.



### Beneficios

- **Simplificación Comercial.** Con una sola cuenta operarás desde Argentina y vendés en los tres mercados: Estados Unidos, Canadá y México.
- **Capacitación Y Asesoramiento.** A través de dos cursos online, Amazon te capacita para aprender a usar la plataforma y aprovechar al máximo las herramientas que ofrece el e-commerce. Uno de nuestros consultores te asesora y acompaña, haciendo un seguimiento personalizado durante el proceso para darte el soporte que necesites.
- **Servicio De Post Venta.** Una vez realizada la venta de tu producto, toda la comunicación con el comprador y la gestión de devolución queda en manos de Amazon.
- **Sin Intermediarios.** Vendés directamente al consumidor final.
- **Estadísticas Y Métricas.** Amazon te brinda informes sobre el rendimiento de tus productos en la plataforma, para que puedas ir mejorando las publicaciones y así lograr mayores ventas.

### ¿CÓMO ME INSCRIBO?

Registrándote en <http://www.inversionycomercio.org.ar/amazon/>

Por consultas sobre el programa podés contactarte a [consultas@inversionycomercio.org.ar](mailto:consultas@inversionycomercio.org.ar)



**#ArgentinaExporta lo hacemos entre todos.**

Te acompañamos en cada etapa de tu proceso exportador. Para más información, no dudes en contactarte con nosotros.



**Argentina**

---

Agencia Argentina de Inversiones y Comercio Internacional  
[consultas@inversionycomercio.org.ar](mailto:consultas@inversionycomercio.org.ar)  
**11-5199-2263**



# Anexo

## Detalles Acciones de Promoción

---


**AGRO Y ALIMENTOS**

<b>OTROS ALIMENTOS Y BEBIDAS CON VALOR AGREGADO</b>	Ferias Internacionales	<b>Brasil</b>	Anufood	mar.-19
			APAS	may.-19
		<b>Chile</b>	Espacio Food and Service	sept.-19
		<b>China</b>	SIAL CHINA	may.-19
		<b>Corea</b>	Seoul Food & Hotel	may.-19
		<b>Estados Unidos</b>	Americas Food & Beverage	oct.-19
			Summer Fancy Food Show	jun.-19
		<b>Japón</b>	Foodex Japón	mar.-19
		<b>México</b>	ANTAD	mar.-19
		<b>Rusia</b>	Prodexpo	feb.-19
	World Food Moscow		sep.-10	
	Misión Comercial	<b>Brasil</b>	Misión comercial multiproducto al nordeste de Brasil	A definir
			Misión comercial multiproducto al sur de Brasil	A definir
		<b>Chile</b>	Misión Comercial Otros alimentos y bebidas con valor agregado	A definir
<b>Colombia</b>		Misión Comercial Otros alimentos y bebidas con valor agregado	A definir	
<b>Paraguay</b>		Misión Comercial Otros alimentos y bebidas con valor agregado	A definir	
<b>A definir</b>		Misión Comercial Molinos Harineros, (Córdoba)	A definir	
Ronda Inversa	<b>Argentina</b>	La Rural	A definir	
		FIAR	A definir	
		Ronda Inversa Marcos Juárez, (Córdoba)	A definir	
<b>APÍCOLA</b>	Ferias Internacionales	<b>Canadá</b>	Apimondia	sept.-19
	Misión Comercial	<b>Brasil</b>	Misión Comercial Apícola	A definir
	Ronda Inversa	<b>Argentina</b>	Ronda Apícola	A definir
			Ronda Expo Macía, (Entre Ríos)	A definir
<b>CARNE BOVINA</b>	Misión Comercial	<b>Sudeste Asiático</b>	Misión Comercial Carne Bovina	A definir
	Posicionamiento	<b>Estados Unidos</b>	Misión Comercial Carne Bovina	A definir
<b>FRUTIHORTÍCOLA</b>	Ferias Internacionales	<b>Alemania</b>	Fruit Logística	feb.-19
		<b>China</b>	Asia Fruit Logística	sept.-19
		<b>España</b>	Fruit Attraction	oct.-19
		<b>Estados Unidos</b>	PMA Show / Fresh Summit International Expo	oct.-19
	Misión Comercial	<b>China</b>	Misión Comercial Frutihortícola	sep.-19
	Misión Exploratoria	<b>Alemania</b>	Misión Exploratoria, (Mendoza)	A definir
		<b>Francia</b>	Misión Exploratoria, (Mendoza)	A definir
		<b>Italia</b>	Misión Exploratoria, (Mendoza)	A definir
		<b>Países Bajos</b>	Misión Exploratoria, (Mendoza)	A definir
		<b>Reino Unido</b>	Misión Exploratoria, (Mendoza)	A definir
	Posicionamiento	<b>Alemania</b>	Posicionamiento Agro y Alimentos en Alemania	A definir
Ronda Inversa	<b>Argentina</b>	Ronda de Pepita	A definir	
		Ronda inversa cítrica	A definir	
		Ronda Multifruta	A definir	
<b>LÁCTEOS</b>	Misión Comercial	<b>Colombia</b>	Misión Comercial Lácteos CAFYPEL	A definir
	Ronda Inversa	<b>Argentina</b>	Misión Comercial Lácteos	A definir
<b>LEGUMBRES</b>	Misión Comercial	<b>México</b>	Misión Comercial Sector granos y legumbres, (Tucumán)	A definir
		<b>Panamá</b>	NOA -Legumbres, (Salta)	A definir
	Ronda Inversa	<b>Argentina</b>	Misión inversa sector granos y legumbres. Compradores latinoamericanos,(Tucumán)	A definir
	<b>MANÍ</b>	Ferias Internacionales	<b>España</b>	Snackex
Ronda Inversa		<b>Argentina</b>	Ronda Inversa del Maní, (Córdoba)	A definir

\*Entre paréntesis acciones a realizar por organismos provinciales.





## AGRO Y ALIMENTOS

<b>NUTRICIÓN ANIMAL</b>	Ferias Internacionales	<b>España</b>	Iberzoo + Propet	mar.-19
	Misión Comercial	<b>Perú/Paraguay</b>	Misión Comercial Nutrición Animal	A definir
	Ronda Inversa	<b>Argentina</b>	Petfood	A definir
<b>OLIVÍCOLA</b>	Misión Comercial	<b>Estados Unidos</b>	Misión Comercial Olivícola	A definir
	Posicionamiento	<b>Canadá</b>	Posicionamiento Olivícola en Canadá	
		<b>China</b>	Cata + Presentación Sectorial	A definir
		<b>Estados Unidos</b>	Cata + Presentación Sectorial	A definir
		<b>México</b>	Posicionamiento Olivícola México	A definir
	Ronda Inversa	<b>Argentina</b>	Ronda Olivícola	A definir
<b>ORGÁNICOS</b>	Ferias Internacionales	<b>Alemania</b>	BIOFACH	feb.-19
		<b>Estados Unidos</b>	BIOFACH América	sep.-19
			Natural Products Expo West	feb.-19
	Misión Comercial	<b>Emiratos Árabes Unidos y Qatar</b>	Misión Comercial Orgánicos	A definir
		<b>Estados Unidos</b>	Misión Comercial Orgánicos	A definir
	Ronda Inversa	<b>Argentina</b>	Primera Ronda Inversa de Negocios Específica de Orgánicos	A definir
<b>PESCA</b>	Ferias Internacionales	<b>Bélgica</b>	Seafood Expo Global and Seafood Processing Global	may.-19
		<b>China</b>	China Fisheries	nov.-19
		<b>España</b>	Conxemar	oct.-19
		<b>Estados Unidos</b>	North America Seafood	mar.-19
	Misión Comercial	<b>Mexico</b>	Misión Comercial Pesca	A definir
		<b>Tailandia e Indonesia</b>	Misión Comercial Pesca	A definir
<b>VINOS</b>	Ferias Internacionales	<b>Alemania</b>	PROWEIN	mar.-19
		<b>Francia</b>	Vinexpo	may.-19
	Misión Comercial	<b>Brasil</b>	Misión Comercial Vinos	A definir
		<b>China</b>	Misión Comercial Vinos	A definir
		<b>Dinamarca</b>	Misión Comercial, Vinos, (Mendoza)	A definir
		<b>Estados Unidos</b>	Misión Comercial Vinos	A definir
		<b>Holanda</b>	Misión Comercial, Vinos, (Mendoza)	A definir
		<b>Argentina</b>	Salta - Masters of Wine	A definir
	Promoción no convencional	<b>China</b>	Promoción en China	A definir
		<b>Finlandia</b>	Promoción en Finlandia	A definir
		<b>Reino Unido</b>	Road Show - Tastings	A definir
		<b>Singapur</b>	Promoción en Singapur	A definir
	Ronda Inversa	<b>Argentina</b>	Ronda compradores latinoamericanos, (Tucumán)	A definir
			Ronda Vitivinícola	jun.-19
Ronda Vitivinícola			oct.-19	
<b>Malbec Day</b>		<b>Alemania</b>	Malbec Day Alemania	jun.-19
		<b>Bolivia</b>	Malbec Day Bolivia (x2)	jun.-19
		<b>Brasil</b>	Malbec Day Brasil (x5)	abr.-19
		<b>Canadá</b>	Malbec Day Canadá (x2)	may.-19
		<b>China</b>	Malbec Day China (x4)	may.-19
		<b>Chile</b>	Malbec Day Chile	abr.-19
		<b>Colombia</b>	Malbec Day Colombia	abr.-19
		<b>Dinamarca</b>	Malbec Day Dinamarca	may.-19
		<b>Ecuador</b>	Malbec Day Ecuador	abr.-19
<b>EAU</b>	Malbec Day EAU	abr.-19		
<b>España</b>	Malbec Day España (x2)	may.-19		

\*Entre paréntesis acciones a realizar por organismos provinciales.



## AGRO Y ALIMENTOS

<b>VINOS</b>	Malbec Day	<b>Estados Unidos</b>	Malbec Day Estados Unidos (x5)	jun.-19
		<b>Finlandia</b>	Malbec Day Finlandia	abr.-19
		<b>Francia</b>	Malbec Day Francia	abr.-19
		<b>Reino Unido</b>	Malbec Day Reino Unido	abr.-19
		<b>Holanda</b>	Malbec Day Holanda	may.-19
		<b>India</b>	Malbec Day India (x2)	may.-19
		<b>Italia</b>	Malbec Day Italia	abr.-19
		<b>Japón</b>	Malbec Day Japón	abr.-19
		<b>Malasia</b>	Malbec Day Malasia	abr.-19
		<b>Panamá</b>	Malbec Day Panamá	jun.-19
		<b>Perú</b>	Malbec Day Perú	may.-19
		<b>Rusia</b>	Malbec Day Rusia	abr.-19
		<b>Taiwán</b>	Malbec Day Taiwán	abr.-19
		<b>Turquía</b>	Malbec Day Turquía	abr.-19
		<b>Uruguay</b>	Malbec Day Uruguay	abr.-19
<b>Vietnam</b>	Malbec Day Vietnam	abr.-19		
<b>YERBA MATE</b>	Posicionamiento	<b>India</b>	Degustación de Yerba Mate	A definir
		<b>Alemania</b>	ANUGA	oct.-19
<b>MULTISECTORIAL</b>	Ferias Internacionales	<b>Emiratos Árabes Unidos</b>	Gulfood	feb.-19
		<b>Panamá</b>	Expocomer	A definir
		<b>Perú</b>	Expoalimentaria	sept.-19
		<b>Argelia</b>	Misión comercial, (Mendoza)	A definir
		<b>Argelia/Túnez y Marruecos</b>	Misión Comercial Multiproducto	A definir
	Misión Comercial	<b>Bolivia</b>	Quesos y Vinos, (Santa Fe)	A definir
		<b>Brasil</b>	Misión Comercial Multisectorial	A definir
			Misión comercial, (Mendoza)	A definir
			Misión Comercial Multisectorial	A definir
		<b>Colombia</b>	Misión Comercial, Colombia, (Mendoza)	A definir
		<b>Emiratos Árabes Unidos</b>	Misión comercial, (Mendoza)	A definir
		<b>Estados Unidos</b>	Misión comercial, (Mendoza)	A definir
		<b>Indonesia</b>	Misión Comercial Multiproducto	A definir
		<b>México</b>	Misión Comercial, (Mendoza)	A definir
		<b>Panamá</b>	Misión comercial, (Mendoza)	A definir
<b>Uruguay</b>	Misión Multisectorial, (Córdoba)	A definir		
Posicionamiento	<b>Alemania</b>	Posicionamiento Agro y Alimentos en Alemania	A definir	
	<b>Australia</b>	Posicionamiento Agro y Alimentos en Australia	A definir	
	<b>Brasil</b>	Posicionamiento Agro y Alimentos en Brasil	A definir	
	<b>Honduras</b>	Taller oferta exportable agrícola	A definir	
	<b>India</b>	Posicionamiento Agro y Alimentos en India	A definir	
	<b>México</b>	Posicionamiento Agro y Alimentos en México	A definir	
	<b>Reino Unido</b>	Posicionamiento Agro y Alimentos en Reino Unido	A definir	
	<b>Suiza</b>	Posicionamiento Agro y Alimentos en Suiza	A definir	
	<b>Unión Europea</b>	Posicionamiento Agro y Alimentos en Unión Europea	A definir	

\*Entre paréntesis acciones a realizar por organismos provinciales.



## AGRO Y ALIMENTOS

<b>MULTISECTORIAL</b>	Argentine Day	<b>Alemania</b>	Argentine Day Alemania (x3)	A definir		
		<b>Arabia Saudita</b>	Argentine Day Arabia Saudita	nov.-19		
		<b>Bélgica</b>	Argentine Day Bélgica	dic.-19		
		<b>Brasil</b>	Argentine Day Brasil (x5)	A definir		
		<b>Canadá</b>	Argentine Day Canadá (x2)	A definir		
		<b>Chile</b>	Argentine Day Chile (x3)	A definir		
		<b>China</b>	Argentine Day China (x6)	A definir		
		<b>Corea del Sur</b>	Argentine Day Corea del Sur	nov.-19		
		<b>Egipto</b>	Argentine Day Egipto	oct.-19		
		<b>Estados Unidos</b>	Argentine Day Estados Unidos (x6)	A definir		
		<b>Francia</b>	Argentine Day Francia	sep.-19		
		<b>Reino Unido</b>	Argentine Day Reino Unido (x2)	A definir		
		<b>India</b>	Argentine Day India	nov.-19		
		<b>Indonesia</b>	Argentine Day Indonesia	may.-19		
		<b>Israel</b>	Argentine Day Israel	nov.-19		
		<b>Italia</b>	Argentine Day Italia (x3)	A definir		
		<b>Japón</b>	Argentine Day Japón (x2)	A definir		
		<b>México</b>	Argentine Day México	dic.-19		
		<b>Noruega</b>	Argentine Day Noruega	oct.-19		
		<b>Paraguay</b>	Argentine Day Paraguay	nov.-19		
		<b>Perú</b>	Argentine Day Perú	oct.-19		
		<b>Portugal</b>	Argentine Day Portugal	nov.-19		
		<b>Qatar</b>	Argentine Day Qatar	oct.-19		
		<b>Rusia</b>	Argentine Day Rusia	dic.-19		
		<b>Singapur</b>	Argentine Day Singapur	abr.-19		
		<b>Sudáfrica</b>	Argentine Day Sudáfrica	dic.-19		
		<b>Suecia</b>	Argentine Day Suecia	oct.-19		
		<b>Tailandia</b>	Argentine Day Tailandia	nov.-19		
		<b>Túnez</b>	Argentine Day Túnez	may.-19		
		<b>Vietnam</b>	Argentine Day Vietnam	sep.-19		
			Promoción No Convencional	<b>Alemania</b>	Multisectorial	A definir
			Ronda Inversa	<b>Alemania</b>	Bolsa Hamburgo	A definir
		ALIMENTAR		A definir		
		FIAR		abr.-19		
		Retail Day		A definir		
		<b>Argentina</b>		AlimentAR,Buenos Aires	A definir	
				B2PYME GLOBA,Buenos Aires	A definir	
			Ronda inversa "Villa María Exporta 2019",Córdoba	A definir		

\*Entre paréntesis acciones a realizar por organismos provinciales.



## INDUSTRIA

AUTOPARTES	Ferias Internacionales	<b>Brasil</b>	AUTOMECA	abr.-19
		<b>Colombia</b>	EXOPARTES	jun.-19
		<b>Estados Unidos</b>	AAPEX	nov.-19
		<b>México</b>	INA PAACE AUTOMECHANIKA	jul.-19
	Misión Comercial	<b>Ecuador</b>	Misión comercial Perú, Ecuador (Santa Fe)	A definir
		<b>Chile</b>	Misión Comercial Chile Autopartes	jun.-19
	Misión Técnica	<b>México</b>	Misión Comercial México Autopartes	sep.-19
		<b>Estados Unidos</b>	Misión Técnica PROA	may.-19
	Ronda Inversa	<b>Argentina</b>	Autopartes de Buenos Aires	may.-19
			CARROCEROS/AUTOP PESADOS (Santa Fe) CONGRESO COMEX (Santa Fe)	A definir
Seminarios / Workshops	<b>Argentina</b>	Base de datos	abr.-oct.-19	
		Plan de negocios de exportación	abr.-oct.-19	
<b>BIOTECNOLOGÍA</b>	Ferias Internacionales	<b>Estados Unidos</b>	BIO USA	jun.-19
<b>CONSTRUCCIÓN</b>	Ferias Internacionales	<b>Bolivia</b>	FICAD	mar.-19
<b>COSMÉTICOS</b>	Ferias Internacionales	<b>Emiratos Árabes Unidos</b>	Beauty World Middle East	abr.-19
		<b>Estados Unidos</b>	Cosmoprof	jul.-19
	Ronda Inversa	<b>Argentina</b>	Cosmetica Argentina Oriente	oct.-19
			Cosmética Argentina LATAM	abr.-19
<b>ELECTRO-ELECTRÓNICA</b>	Ferias Internacionales	<b>Colombia</b>	FISE	dic.-19
		<b>Emiratos Árabes Unidos</b>	Middle East Electricity	mar.-19
	Seminarios/ Workshops	<b>Argentina</b>	Pre Misión África	A definir
			Seminario Regímenes Especiales	A definir
			Seminario Certificaciones	A definir
Ronda Inversa	<b>Argentina</b>	BIEL LIGHT & BUILDING	sep.-19	
<b>EQUIPAMIENTO GAS Y PETRÓLEO</b>	Ferias Internacionales	<b>Bolivia</b>	Foro Internacional del Gas, Petroquímicos y Combustibles Verdes	ago.-19
		<b>Colombia</b>	Cumbre Oil & Gas	nov.-19
		<b>Estados Unidos</b>	OTC	may.-19
		<b>México</b>	Congreso Mexican del Petróleo	jun.-19
		<b>Perú</b>	Perumin	sept.-19
		<b>Argentina</b>	Argentina Oil & Gas 2019	sep.-19
	Misión Comercial	<b>Bolivia</b>	Misión Comercial Equipamiento Gas y Petróleo	ago.-19
			Misión comercial (Mendoza)	A definir
	Ronda Inversa	<b>Colombia</b>	Misión Comercial Equipamiento Gas y Petróleo	abr.-19
		<b>Argentina</b>	Oil & Gas Neuquen	A definir
	Seminario / Workshops	<b>Argentina</b>	Dirección de pequeñas y medianas empresas	A definir
Dirección de pequeñas y medianas empresas			A definir	
Estructura de costos de exportación			may.-19	
Marketing digital y los negocios web			jun.-19	
Marketing digital y los negocios web			ago.-19	
Programa Marketing			jun.-19	
<b>EQUIPOS MÉDICOS</b>	Ferias Internacionales	<b>Alemania</b>	International Dental Show	mar.-19
			MEDICA	nov.-19
		<b>Brasil</b>	Hospitalar	may.-19
		<b>Emiratos Árabes Unidos</b>	Arab Health	ene.-19
	Promoción no convencional	<b>Estados Unidos</b>	FIME	jun.-19
<b>Alemania</b>		CUBEX 41	A definir	


**INDUSTRIA**

<b>FARMA</b>	Ferias Internacionales	<b>Alemania</b>	CPHI	nov.-19	
		<b>Alemania</b>	Agritechnica	nov.-19	
<b>MAQUINARIA AGRÍCOLA</b>	Ferias Internacionales	<b>Bolivia</b>	VIDAS	A definir	
		<b>Colombia</b>	Expo Agrofuturo	A definir	
		<b>Sudáfrica</b>	Nampo Harvest Day	may.-19	
	Misión Comercial	<b>Estados Unidos</b>	National Farm Machinery (Santa Fe)	A definir	
		<b>Sudáfrica</b>	Misión Comercial Maquinaria Agrícola	mar.-19	
	Ronda Inversa			Agro Show Room	oct.-19
<b>Argentina</b>			Expoagro	mar.-19	
			LA RURAL	jul.-19	
<b>MÁQUINAS Y PACKAGING</b>	Ferias Internacionales	<b>Alemania</b>	IFFA	may.-19	
		<b>Colombia</b>	Andinapack	nov.-19	
		<b>Estados Unidos</b>	Pack Expo International	oct.-19	
		<b>México</b>	Expo Carnes & Lácteos	feb.-19	
	Misión Técnica			Expo Pack	jun.-19
		<b>Italia</b>	Misión Técnica CAFYPEL (Santa Fe)	A definir	
	Ronda Inversa			Envase Expo	sep.-19
		<b>Argentina</b>		FITHEP	jun.-19
				Maquinaria Industria Lactea	dic.-19
				Ronda inversa Ferretera (Córdoba)	A definir
		Ronda inversa Metalexpo 2019 (Córdoba)	A definir		
Seminario / Workshops	<b>Argentina</b>	Seminario mentoría en exportaciones	A definir		
<b>MINERÍA</b>	Ronda Inversa	<b>Argentina</b>	Arminera	may.-19	
	Ferias Internacionales	<b>Bolivia</b>	Expocruz	sept.-19	
	Promoción no convencional	<b>México</b>	Promoción no convencional en México	A definir	
	Ronda Inversa	<b>Argentina</b>	SEMANA COMEX (Santa Fe)	A definir	
		<b>Bolivia</b>	Ronda Metalmecánica (Entre Ríos)	A definir	
<b>MULTISECTORIAL</b>			Cainco	A definir	
			5S		
			Análisis de costos		
			Eficiencia energética industrial		
			Formación de precios FOB y oferta exportable		
			Industria 4.0		
	Seminarios/ Workshops	<b>Argentina</b>		LAB PYMEX Módulo 1	may.-19
				LAB PYMEX Módulo 2	jun.-19
				LAB PYMEX Módulo 3	jul.-19
				LAB PYMEX Módulo 4	ago.-19
			LAB PYMEX Módulo 5	sept.-19	
		Marketing digital - Redes sociales - e commerce			
		Pre feria Beauty World Middle East			
<b>OTROS</b>	Ferias Internacionales	<b>Bolivia</b>	FICAD	mar.-19	
		<b>México</b>	FAMEX	abr.-19	
	Posicionamiento	<b>Brasil</b>	Posicionamiento Industria en Brasil	A definir	
		<b>Estados Unidos</b>	Posicionamiento Industria en Estados Unidos		
		<b>Chile</b>	Posicionamiento Industria en Chile	A definir	
		<b>Reino Unido</b>	Posicionamiento Industria en Reino Unido	A definir	
	Promoción no convencional	<b>India</b>	Promoción no convencional en India	A definir	

\*Entre paréntesis acciones a realizar por organismos provinciales.


**CREATIVAS**

<b>ARTE</b>	Ferias Internacionales	<b>Colombia</b>	ART BO	oct.-19
		<b>España</b>	ARCO Madrid	feb.-19
	Ronda Inversa	<b>Argentina</b>	Ronda inversa Gallery Week Ronda Inversa - ARTE BA Misión Mercado Artes Girart (Córdoba)	sep.-19 abr.-19 ago.-19
	Seminarios/ Workshops	<b>Argentina</b>	Jornada internacionalización Jornada internacionalización	jul.-19 ago.-19
	Ferias Internacionales	<b>Francia</b>	MIFA Anney MIPCOM	jun.-19 oct.-19
<b>AUDIOVISUAL</b>	Misión Comercial	<b>Brasil</b>	Misión Comercial Audiovisual	abr.-19
		<b>Uruguay</b>	Misión a Montevideo, (Santa Fe)	A definir
		<b>Estados Unidos</b>	Misión Comercial en el marco del Amercian Film Market	nov.-19
	Programa Promoción no convencional	<b>Estados Unidos</b>	Programa incubación sector audiovisual en EEUU NATPE	A definir ene.-19
	Ronda Inversa	<b>Argentina</b>	Buenos Aires Webfest Mediamorfosis Ventana Sur Ronda Inversa MICA	mar.-19 ago.-19 dic.-19 jun.-19
	Seminarios/ Workshops	<b>Argentina</b>	Tendencias Internacionales - The Wit Workshop - Exportando contenidos y ss Audivosuales region Centro Worshop -Exportando contenidos y servicios audiovisuales: Foco Bariloche	abr.-19 abr.-19 may.-19
	Ferias Internacionales	<b>Estados Unidos</b>	IFCC Miami	may.-19
		<b>Francia</b>	Maison et Objet	ene.-19
	Misión Comercial	<b>Estados Unidos</b>	Miami - Entorno a Design Miami & ICFF Miami	dic.-19
		<b>Francia</b>	Mision Comercial / Tecnica entorno a la Feria Maison et Objet	ene.-19
<b>DISEÑO</b>	Programa Promoción no convencional	<b>Argentina</b>	Programa Exportar Buen Diseño 3	A definir
		<b>Chile</b>	Exhibición Argentina CASA FOA CHILE (Apuntado a América Latina)	ago.-19
	Ronda Inversa	<b>Argentina</b>	Batev 19 MICA Sello Buen Diseño Argentino	may.-19 jun.-19 oct.-19
	Seminarios/ Workshops	<b>Argentina</b>	Cómo vender servicios de Diseño + Registro de Marcas y patentes INPI Exporta 2.0 Design Thinking como motor de innovación Social media para potenciar tu negocio Como conseguir clientes en el exterior? Inteligencia comercial Armado de linesheet/ catalogo + Formación de precios	may.-19 mar.-19 nov.-19 jun.-19 ago.-19 mar.-19
	Ferias Internacionales	<b>Alemania</b>	Feria del Libro de Frankfurt	oct.-19
		<b>Italia</b>	Feria del Libro Infantil de Bologna	abr.-19
		<b>México</b>	Feria del Libro de Guadalajara	nov.-19
	Promoción No Convencional	<b>Argentina</b>	Plataformas Catálogo internacional para las editoriales (Sector Infantil)	mar.-19
	Ronda Inversa	<b>Argentina</b>	Ronda Inversa - Feria del Libro de Buenos Aires Ronda inversa MICA	abr.-19 jun.-19
	Seminarios/ Workshops	<b>Argentina</b>	Audiolibro Mercado de Derechos (contratos) El futuro de la edición Tendencia Infantil (marco de la feria del libro Infantil y Juvenil)	ago.-19 mar.-19 sep.-19 jul.-19

\*Entre paréntesis acciones a realizar por organismos provinciales.



## CREATIVAS

	Ferias Internacionales	<b>Colombia</b>	IFLS	jul.-19
		<b>Chile</b>	Misión Comercial Moda	abr.-19
	Misión Comercial	<b>Japón</b>	Misión Comercial Moda	sep.-19
		<b>Paraguay</b>	Misión Calzado (Corrientes)	A definir
		<b>Perú</b>	Misión Comercial Moda	abr.-19
	Misión Técnica	<b>España</b>	Barcelona Design Week, (Mendoza)	feb.-19
	Promoción no convencional	<b>Argentina</b>	Argentina Fashion Capsule	may.-19
			US Fashion Days in Argentina	ago.-19
<b>MODA</b>	Ronda Inversa	<b>Argentina</b>	Ronda de Negocios EFICA ( calzado)	ene.-19
			Ronda inversa BAFF WEEK	mar.-19
			Ronda inversa MICA	jun.-19
	Seminarios/ Workshops	<b>Argentina</b>	Seminario Exporta Simple + Nubi	oct.-19
			Seminario Marketing Digital	may.-19
			Globalization Fashion Brands	abr.-19
			Charla INTI	nov.-19
			Seminario sobre e-commerce	abr.-19
			Capacitación sobre venta de servicios de moda	sep.-19
	Ferias Internacionales	<b>Estados Unidos</b>	NAMM Show	ene.-19
	Promoción No Convencional	<b>México</b>	Musicar en México	feb.-19
<b>MÚSICA</b>	Ronda Inversa	<b>Argentina</b>	BAFIM	nov.-19
			Muestra Musica	dic.-19
			Ronda inversa MICA	jun.-19
	Seminarios/ Workshops	<b>Argentina</b>	Manual Musicar (CAPIF + ACMMA)	A definir
			Exporta Simple + E commerce	

\*Entre paréntesis acciones a realizar por organismos provinciales.


**SERVICIOS**

<b>AGTECH</b>	Misión Comercial	<b>Brasil</b>	Misión Comercial AgTech	A definir	
		<b>Colombia</b>	Misión Comercial AgTech	A definir	
		<b>Israel</b>	Misión Comercial AgTech, (Santa Fe)	A definir	
	Promoción no convencional	<b>Estados Unidos</b>		Intercambio Universidades	A definir
				AG Innovation Showcase	A definir
	Ronda Inversa	<b>Argentina</b>		Congreso AgTech Nacional	A definir
Seminarios/Workshops	<b>Estados Unidos</b>		Seminario Capacitación USA	A definir	
		<b>Argentina</b>		Seminario previo Misión Brasil	A definir
				Seminario previo Misión Colombia	A definir
<b>EDUCACIÓN</b>	Ferias Internacionales	<b>Estados Unidos</b>	NAFSA	may.-19	
<b>EMPRENDEDURISMO</b>	Misión Comercial	<b>Canadá</b>	Misión Comercial Emprendedurismo	A definir	
		<b>México</b>	Misión Comercial Emprendedurismo	A definir	
		<b>Chile</b>	Posicionamiento Servicios en Chile	A definir	
	Posicionamiento	<b>Estados Unidos</b>		SXSW 2018 + misión Austin	A definir
			<b>Paraguay</b>	Posicionamiento Servicios en Paraguay	A definir
			<b>Reino Unido</b>	Seminario sobre Emprendedurismo	A definir
			<b>España</b>	Posicionamiento del sector	A definir
			<b>Israel</b>	Posicionamiento del sector	A definir
			<b>Uruguay</b>	Posicionamiento del sector	A definir
	Programa	<b>Argentina</b>		Programa Pasaporte Emprendedor	A definir
	Promoción no convencional	<b>España</b>		Plataforma Softlanding España	A definir
			<b>Estados Unidos</b>	Plataforma Softlanding EEUU	A definir
<b>México</b>			Promoción no convencional en México	A definir	
Ronda Inversa	<b>Argentina</b>		Evento internacional de emprendedores	A definir	
Seminarios/Workshops	<b>Argentina</b>		Seminario previo USA	A definir	
<b>FINTECH</b>	Ferias Internacionales	<b>Estados Unidos</b>	MONEY 20/20	jun.-19	
	Misión Comercial	<b>Ecuador</b>	Misión Comercial Fintech	A definir	
	Ronda Inversa	<b>Argentina</b>		Congreso Fintech	A definir
	Seminarios/Workshops	<b>Argentina</b>		Seminario previo misión Ecuador	A definir
<b>FRANQUICIAS</b>	Ferias Internacionales	<b>Estados Unidos</b>	Feria de Restaurants	A definir	
		<b>Chile</b>	Misión Comercial Franquicias	A definir	
	Misión Comercial	<b>Estados Unidos</b>	Misión Comercial Franquicias	A definir	
		<b>México</b>	Misión Comercial Franquicias	A definir	
		<b>Uruguay</b>	Franquicia, (Santa Fe)	A definir	
	Ronda Inversa	<b>Argentina</b>		EXPOFRANQUICIAS	sept.-19
	Seminarios/Workshops	<b>Argentina</b>		Franquicias al Mundo	A definir
				Taller Latinoamérica I	A definir
			Taller Latinoamérica II	A definir	
			Taller Estados Unidos	A definir	

\*Entre paréntesis acciones a realizar por organismos provinciales.





## SERVICIOS

	Ferias Internacionales	<b>España</b>	Mobile World Congress y 4YFN	feb.-19
		<b>Chile</b>	Misión Comercial TICs	A definir
		<b>Estados Unidos</b>	Misión Comercial TICs	A definir
	Misión Comercial	<b>México</b>	Misión Comercial TICs	A definir
		<b>Reino Unido</b>	Misión UK en el marco de la London Tech	jun.-19
<b>TICS</b>	Programa	<b>Brasil</b>	Programa de Internacionalización Brasil	A definir
		<b>Estados Unidos</b>	Creación plataformas de softlanding	A definir
	Seminarios/ Workshops	<b>Argentina</b>	Capacitación México	A definir
			Previa Chile	A definir
			Previa Londres	A definir
			Previa MIAMI	A definir
			Taller MWC	A definir
	Ferias Internacionales	<b>Alemania</b>	Gamescom	ago.-19
		<b>Estados Unidos</b>	GAME CONNECTION	mar.-19
<b>VIDEOJUEGOS</b>	Misión Comercial	<b>Brasil</b>	Misión Comercial Videojuegos	A definir
	Ronda Inversa	<b>Argentina</b>	Ronda EVA	A definir
	Seminarios/ Workshops	<b>Argentina</b>	Como exportar a UE	A definir
			Como exportar a USA	A definir
			Internacionalización de Obras de Arte	A definir
	Posicionamiento	<b>Bulgaria</b>	Posicionamiento Servicios en Bulgaria	A definir
		<b>Estados Unidos</b>	Posicionamiento Servicios en Estados Unidos	A definir
	Ronda Inversa	<b>Argentina</b>	Ronda Inversa Clúster Tecnológico, (Córdoba)	A definir
<b>MULTISECTORIAL</b>	Seminarios/ Workshops	<b>Argentina</b>	Taller exportación servicios I	A definir
			Taller exportación servicios II	A definir
			Taller exportación servicios III	A definir
			Taller exportación servicios IV	A definir
	Programa	<b>Israel</b>	Programa de Internacionalización en Israel	A definir

\*Entre paréntesis acciones a realizar por organismos provinciales.



# Anexo

## Identificación de sectores y mercados

---



## MERCADOS

### METODOLOGÍAS COMPLEMENTARIAS PARA LA CLASIFICACIÓN

#### Índice de atractivo de mercados

Metodología de cálculo de ITC sobre base de datos de Indec, TradeMap, Comtrade, MacMap, CEPII y FMI. Para cada PA que exporta Argentina (SH6) pondera en cada país indicadores de tamaño de mercado, crecimiento, balanza comercial, perspectivas de mercado, distancia geográfica, ventaja arancelaria y las relaciones comerciales bilaterales.

#### Potencial de mercados agroindustriales

Metodología desarrollada por la SCE sobre indicadores de demanda, viabilidad de la oferta e impacto sectorial.

Se realiza principalmente con fuente Comtrade y contempla variables de comportamiento importador, tendencia de la demanda, competidores, aranceles, comercio potencial, capacidad de respuesta entre otras.

#### Potencial para servicios basados en el conocimiento

Debido a la limitación de datos disponibles sobre intercambio de servicios, la identificación de potencial se midió en base al desarrollo de las industrias locales que consumen nuestra oferta exportable de servicios.

#### MERCADOS CON MAYOR FOCO

Brasil	Singapur	Sudáfrica	Polonia
Colombia	Rusia	Francia	Ecuador
EEUU	Italia	Paraguay	Corea del Sur
Chile	Indonesia	EAU	Países Bajos
Bolivia	Tailandia	Canadá	Australia
México	Reino Unido	Argelia	Israel
China	Panamá	Vietnam	Finlandia
Perú	Qatar	Bélgica	Malasia
España	Egipto	Japón	Turquía
Alemania	India	Uruguay	Arabia Saudita



## SECTORES

### CRITERIO DE TRABAJO

El acompañamiento empresas alcanza a todos los sectores, pero la **intensidad de servicio** que se brinda varía según la **participación pyme, el impacto en su producción y en el empleo.**\*

#### SECTORES CON MAYOR FOCO

<b>AGRO Y ALIMENTOS</b>	CARNES, FARINÁCEOS, LÁCTEOS, OLIVÍCOLA, ORGÁNICOS, PESCA, APÍCOLA, VINO, INFUSIONES, NUTRICIÓN ANIMAL, LEGUMBRES, FRUTIHORTÍCOLA, OTROS ALIMENTOS Y BEBIDAS CON VALOR AGREGADO
<b>INDUSTRIA</b>	AUTOPARTES, BIOTECNOLOGÍA, MAQ. AGRÍCOLA, COSMÉTICA, TECNOLOGÍAS MÉDICAS, ELECTRO-ELECTRÓNICA, MAQ. PARA ALIMENTOS, EQUIP. PARA GAS Y PETRÓLEO, PLÁSTICOS, QUÍMICOS, FARMA, RESTO METALMECÁNICA, JUGUETES, PIELES Y CUEROS, INSTRUMENTOS MUSICALES
<b>SERVICIOS BASADOS EN CONOCIMIENTO</b>	SOFTWARE, FINTECH, AGTECH, VIDEOJUEGOS, FRANQUICIAS, PUBLICIDAD, SERV. PROFESIONALES, FRANQUICIAS, EMPRENDEDORES
<b>INDUSTRIAS CREATIVAS</b>	EDITORIAL, MÚSICA, DISEÑO, CALZADO, MODA TEXTIL

EMPLEO	TAMAÑO DEL SECTOR (VBP)	EXPOR-TACIONES (EXPO/ VBP)
PARTICI-PACIÓN PYME	PARTICI-PACIÓN FEDERAL	PARTICI-PACIÓN PYMES EN EXPO
MULTIPLI-CADOR DEMANDA/ VBP	MULTIPLI-CADOR PROD./ EMPLEO	

## ÍNDICE PONDERADO

Adicionalmente se clasificaron los sectores por taxonomía del PPN y se aseguró la selección de sectores latentes y sensibles además de competitivos y nichos competitivos.